



RIFLESSI

DESIGNED AND MADE IN ITALY

URBAN

c o l l e c t i o n

CATEGORIA A



B01



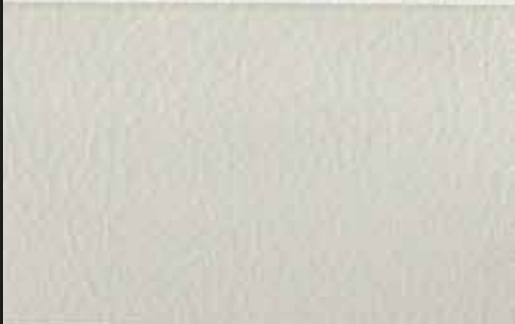
B03



B09



B11



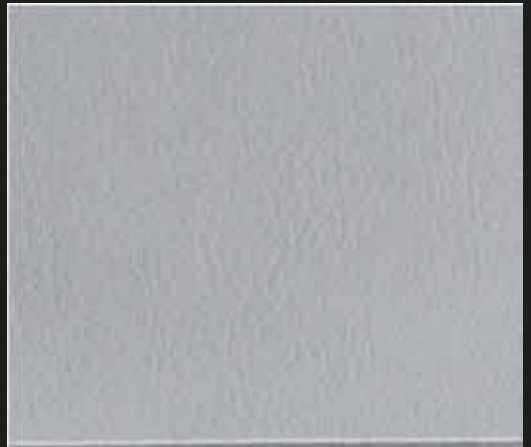
B12



B04



B05



B06



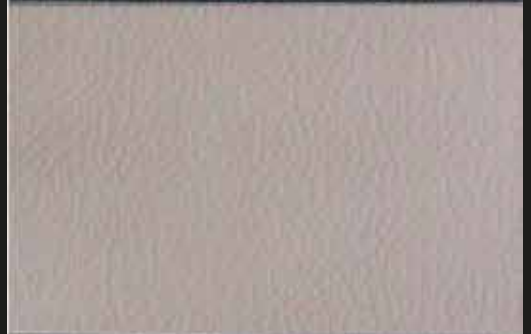
B07



B08



B14



B15



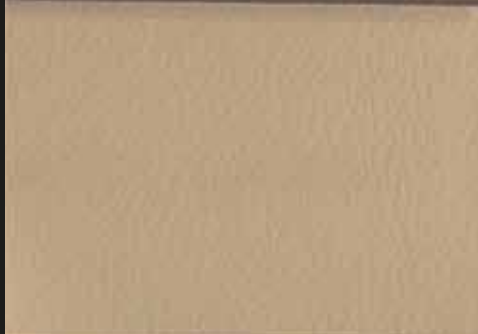
B16



B31



B29



B59



B17



B18



B20



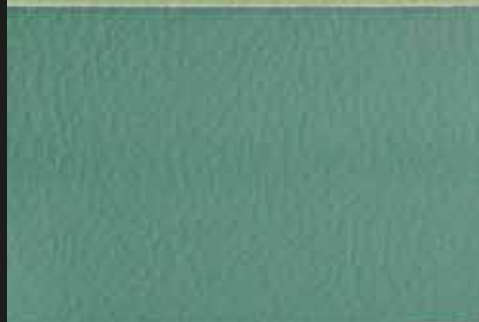
B21



B22



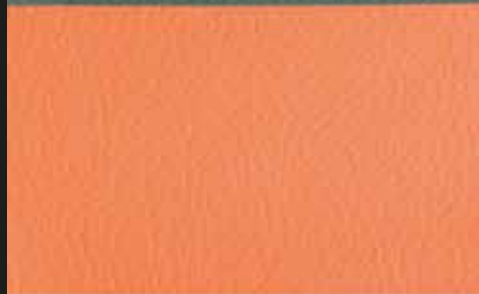
B23



B24



B36



B33



B35



B58



B39



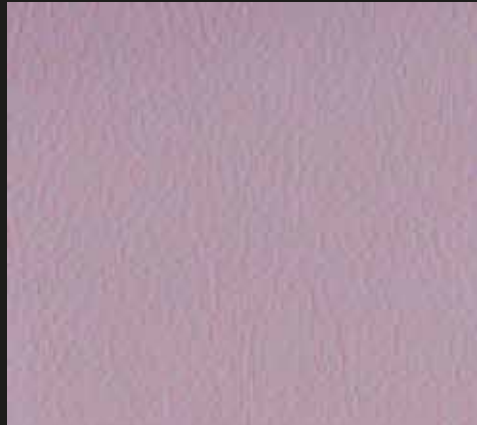
B47



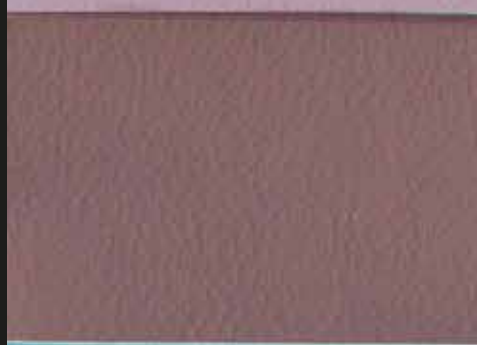
B48



B41



B43



B50



B52



B54



B55



SCHEDA TECNICA / TECHNICAL SHEET

Caratteristiche tecniche/Technical details	Unità/Unit	Norma/Thest method	Valori/Limit Value
Peso <i>Weight</i>	g/m ²	-	550
Altezza <i>Width</i>	cm	-	140
Composizione <i>Composition</i>	-	-	85% PVC - 15% PL

TEST SOLIDITA' DEL COLORE / COLOR FASTNESS

Proprietà / Property	Unità/Unit	Norma/Thest method	Valori/Limit Value
Solidità del colore allo sfregamento a secco <i>Dry rub fastness</i>	grey scale	UNI EN ISO 105-X12	4/5
Solidità del colore allo sfregamento a umido <i>Wet rub fastness</i>	grey scale	UNI EN ISO 105-X12	4/5
Solidità colori alla luce <i>Colour fastness to light (Xenotest)</i>	blue scale	UNI EN ISO 105-B02	6

TEST FISICI / PHYSICAL CHARACTERISTICS

Proprietà / Property	Unità/Unit	Norma/Thest method	Valori/Limit Value
Adesione <i>Adhesion</i>	N/50 mm	UNI 2411	long. 65 - trasv. 55
Resistenza alla lacerazione <i>Tear strenght</i>	N	UNI 4818-9	long. 100 - trasv. 127
Resistenza all'abrasione <i>Abrasion resistance</i>	cicli/cycles	UNI EN ISO 12947-2	50.000
Allungamento a rottura <i>Elongation at break</i>	%	UNI EN ISO 1421	long. 113 - trasv. 85



COMFORT ED ELASTICITA'
COMFORT AND ELASTICITY



IMPERMEABILITA'
WATERPROOF



FACILE MANUTENZIONE
EASY TO CLEAN

NORME DI MANUTENZIONE STANDARDS OF MAINTENANCE



LAVAGGIO: Spolverare delicatamente e in caso di macchie lievi passare la superficie con un panno umido o con una soluzione di detergente neutro, risciacquando con acqua, senza strizzare. Lasciare asciugare al rovescio evitando l'esposizione diretta alla luce del sole. Stirare al rovescio a bassa temperatura. Per le macchie localizzate e più ostinate (olio, grasso, cosmetici, inchiostro, caffè, liquori, chewing-gum, ecc) si consiglia di seguire le seguenti istruzioni:

- disciogliere tempestivamente la macchia, con alcol etilico diluito (liquido incolore) in acqua al 20%
- tamponare e trattare successivamente con una soluzione di detergente neutro, risciacquare bene.

AVVERTENZE GENERALI: I colori chiari non devono essere messi a contatto con tessuti e capo di abbigliamento trattati con coloranti non fissati, o con scarse solidità di tintura, onde evitare macchie ed aloni di coloranti di cui non possiamo garantire la pulitura.

WASHING: Dust gently and in case of light stains pass the surface with a damp cloth or a natural detergent, rinse with water without squeezing. Let the fabric dry inside out avoiding direct exposure to the sunlight.

Iron to the reverse at low temperature. The following instructions are recommended for small located and more obstinate stains (oil, fat, cosmetics, ink, coffee, liquor, chewing-gum, etc):

- dissolve immediately with clear ethylic alcohol diluted in water to 20%, dab and then treat with a natural detergent solution. Rinse abundantly.

GENERAL WARNINGS: To avoid permanent stains, the lighter colours of the article should not be brought into contact with textiles and clothing coloured with unfixed dyes. We cannot guarantee the ability to remove unknow dyes from light coloured product.

RIFLESSI[®]
DESIGNED AND MADE IN ITALY

RIFLESSI s.r.l.
Contrada Cucullo Z.I
66026 Ortona
Chieti Italy

T. +39 085 9031054
F. + 39 085 9031058
commerciale@riflessi.it
www.riflessi.it