



RIFLESSI

DESIGNED AND MADE IN ITALY

PELLE / LEATHER

c o l l e c t i o n

CATEGORIA C



P95



P96



P90



P94



P93



P01

P11

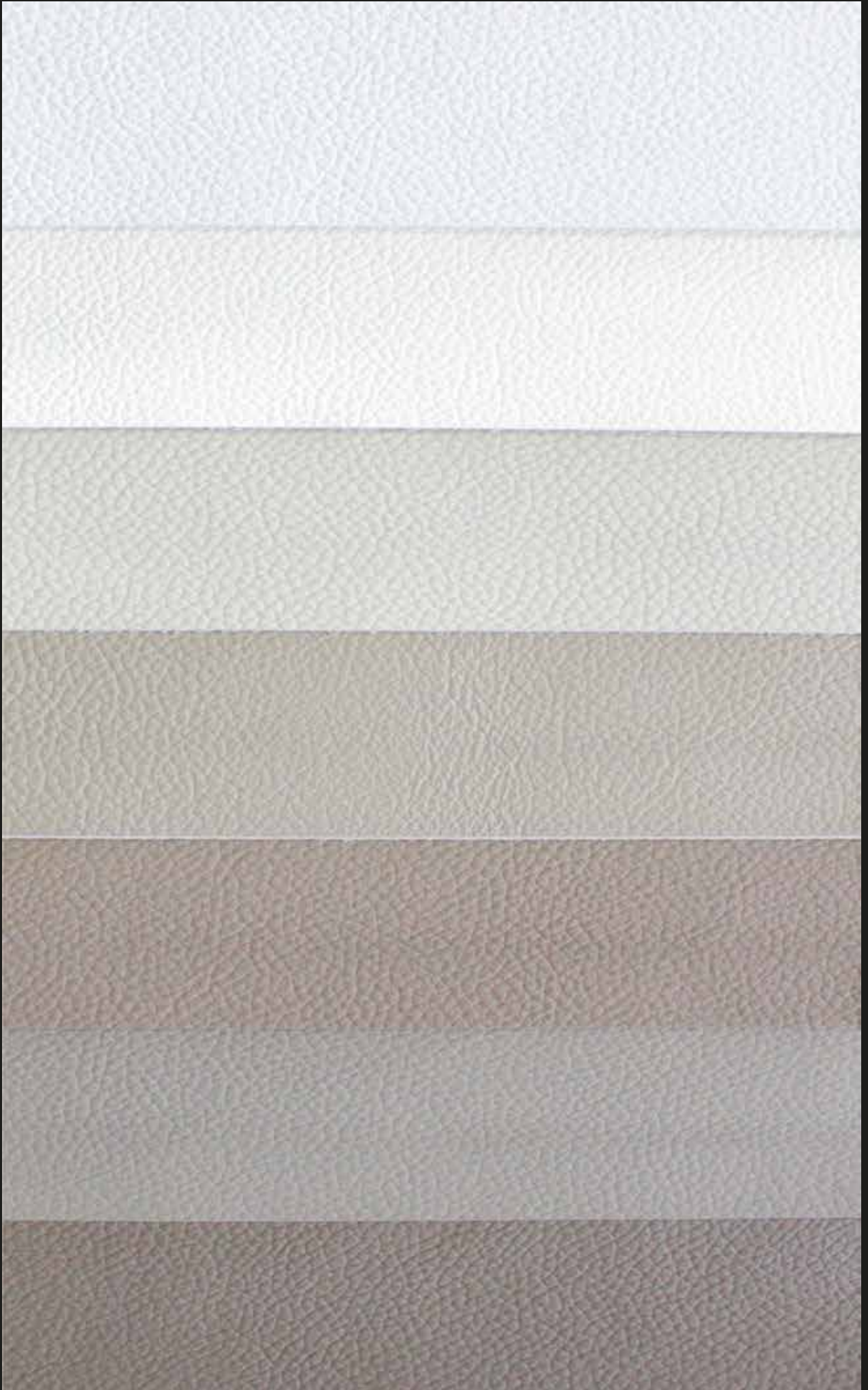
P20

P61

P17

P62

P55



P30

P10

P48

P04

P09

P15

P08



P05

P06

P66

P40

P67

P53

P49

P37

P35



P28

P63

P64

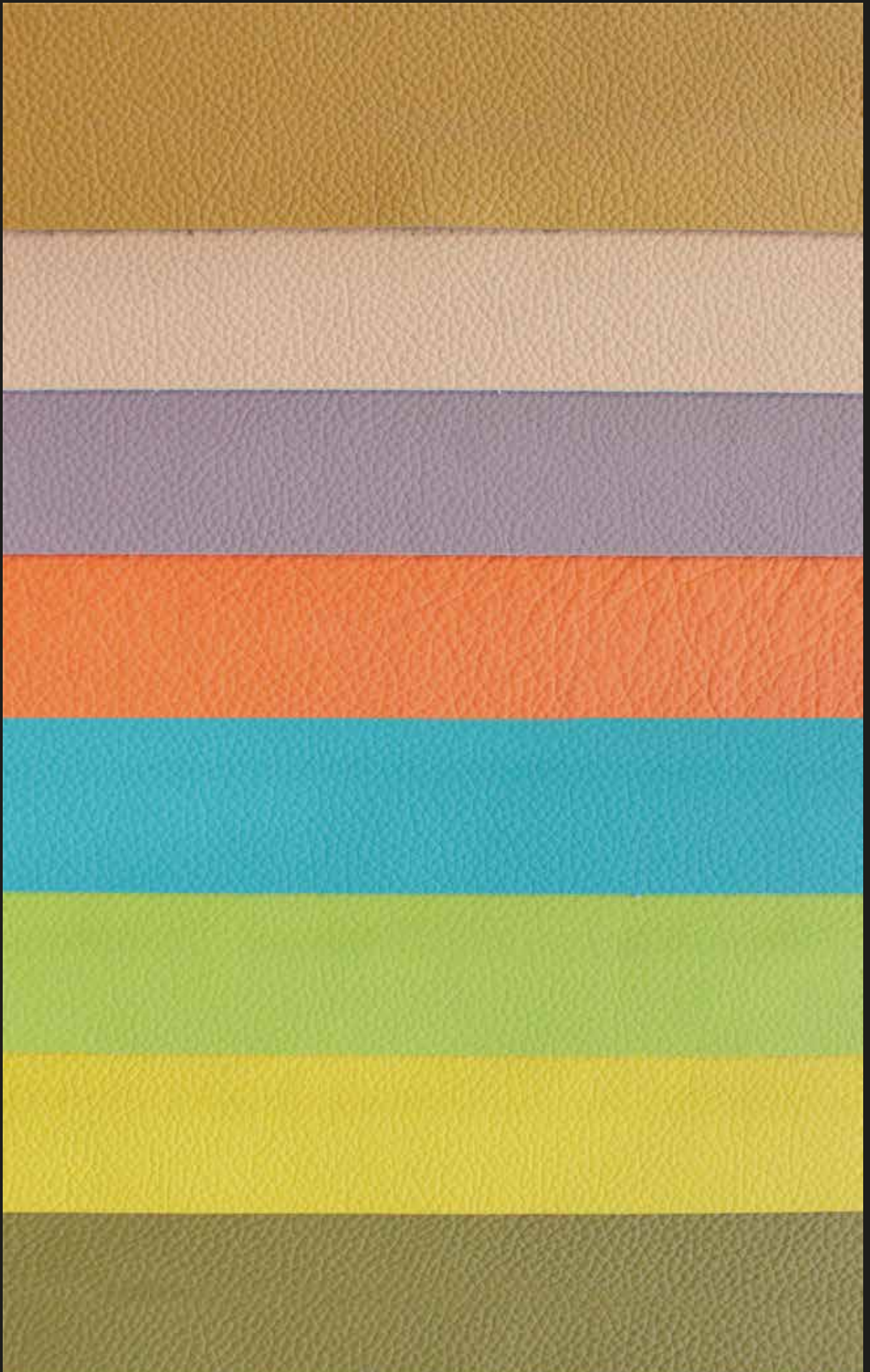
P12

P23

P59

P13

P65



SCHEMA TECNICA / TECHNICAL SHEET

Spessore <i>Thickness</i>	1,0-1,2
Tipologia <i>Leather Types</i>	Pigmentata - Pieno Fiore - Tintura all'anilina passante in bo e <i>Pigmented - Corrected Grain - Through dyeing aniline</i>
Materia prima <i>Raw Material</i>	Pelle Bovina di origine Europea <i>European raw hides</i>
Concia <i>Tannage</i>	Ai sali di Cromo <i>Chromium salt</i>

TEST SOLIDITA' DEL COLORE / COLOR FASTNESS

Proprietà / Property	Rif. norma vo / Test Method	Prestazione / Performance
Solidità del colore allo strofinio a secco - 1.000 cicli <i>Dry rub fastness - 1.000 cycles</i>	UNI EN ISO 11640:2000	≥ 4 Scala dei Grigi / Grey Scale
Solidità del colore allo strofinio a umido - 250 cicli <i>Wet rub fastness - 250 cycles</i>	UNI EN ISO 11640:2000	≥ 4 Scala dei Grigi / Grey Scale
Solidità del colore allo strofinio con sudore alcalino - 80 cicli <i>Alkaline solution rub fastness - 80 cycle</i>	UNI EN ISO 11640:2000	≥ 4 Scala dei Grigi / Grey Scale
Solidità del colore alla luce artificiale <i>Fastness to light</i>	UNI EN ISO 105-B02:2004	≥ 6 Scala dei Blu / Blue Scale

TEST FISICI / PHYSICAL CHARACTERISTICS

Proprietà / Property	Rif. norma vo / Test Method	Prestazione / Performance
Adesione della rifinitura - a secco <i>Adhesion of finish - Dry</i>	UNI EN ISO 11644:2009	≥ 2 N/10mm
Resistenza alla lacerazione - Strappo singolo <i>Tear strenght</i>	UNI EN ISO 3377-1:2012	≥ 20 N
Resistenza alla flessione - 50.000 cicli <i>Flex resistance - 50.000 cycles</i>	UNI EN ISO 5402-1:2012	Nessuna rottura / No cracks
Infiammabilità - test del Fiammifero <i>Flammability - Match test</i>	UNI EN 1021-2:2006	Mancata accensione / No Ignition
Infiammabilità - test della Sigaretta <i>Flammability - Cigarette test</i>	UNI EN 1021-1:2006	Mancata accensione / No Ignition

L'articolo è realizzato nel rispetto della direttiva REACH
Our leather is processed in conformity with REACH regulation

PULIZIA E MANUTENZIONE / CLEANING AND MAINTANANCE



Evitare la luce diretta del sole
Avoid placing leather near direct sun



Evitare l'esposizione a fonti di calore
Keep the leather away from heat sources



Spolverare regolarmente la pelle con un panno morbido ed asciutto
Dust regularly with a soft and dry cloth



Eventuali macchie si possono eliminare usando un panno inumidito con acqua e sapone neutro
Spots can be washed off using a lightly damp cloth with mild soap



Asciugare immediatamente dopo il trattamento
Dry immediately after the treatment



Non strofinare, ma tamponare delicatamente dai bordi al centro della macchia
Do not rub. Use a circular motion working toward the centre of the stain

I prodotti chimici necessari alla produzione della pelle, utilizzati per la concia, la tintura e la rifinitura, non contengono sostanze nocive alla salute e all'ambiente.

Per motivi tecnici non è possibile garantire la stessa tonalità del colore tra una partita e l'altra.

The chemicals needed for the production of leather, used for the tanning, the dyeing and the finishing of the raw hides, do not contain substances which can be harmful for health or the environment. Due to technical reasons it is not possible to guarantee the same tonality of colour from one batch to another.

AVVERTENZE GENERALI: I colori chiari non devono essere messi a contatto con tessuti e capi di abbigliamento tra cui con coloranti non fissi, o con scarse solidità di tintura, onde evitare macchie ed aloni di coloranti di cui non possiamo garantire la pulitura.

GENERAL WARNINGS: To avoid permanent stains, the lighter colours of the article should not be brought into contact with textiles and clothing coloured with unfixed dyes. We cannot guarantee the ability to remove unknown dyes from light coloured product.

RIFLESSI[®]
DESIGNED AND MADE IN ITALY

RIFLESSI s.r.l.
Contrada Cucullo Z.I
66026 Ortona
Chieti Italy

T. +39 085 9031054
F. + 39 085 9031058
commerciale@riflessi.it
www.riflessi.it