



FEBBRAIO 2026

LIVING

Tavolo Mateo laccato lucido Rosso Borgogna, design Vincent Van Driessen per Molteni&C. **Vaso** Uranium 01 in vetro di Hana Hillerova, da Galleria Rossana Orlandi. **Sedia** Perla in tessuto Amalfi azzurro con gambe in metallo grigio, Stefano Sanidona e Sabrina Bettini per Riflessi; **sedia** Petra in massello di noce canaletta e tessuto Zante bianco, Menghelli Paolelli per Porada; **poltroncina** Edit rivestita in tessuto, Andersen & Voll per Lapalma. **Lampada a sospensione** Rificolona in polietilene riciclato, design E-ggs per Miniforms



FEBBRAIO 2026

BEESNES

RIFLESSI INAUGURA IL NUOVO MONOMARCA A NAPOLI

*Riflessi, azienda leader nel design Made in Italy, apre un nuovo store a Napoli in via Domenico Morelli 11, consolidando la presenza del brand nel capoluogo campano e portando a 11 i monomarca in Italia, incluso lo showroom di Milano vicino alla Torre Velasca. Il nuovo spazio di 230 mq su due livelli è firmato dall'architetto Bruno Tarsia. L'allestimento combina texture naturali e sfumature nude: pareti, soffitti e pavimenti in gres effetto resina si armonizzano con moquette e boiserie rivestite in carta da parati in rafia, creando un ambiente caldo e accogliente. Le 3 ampie vetrine e il set up natalizio con sfere dorate e tendaggi metallici donano luminosità e un toc-co magico allo spazio. Lo store ospita alcuni dei pezzi più iconici del brand, come il tavolo **Living** con piano in ceramica **Silver Root White** opaco di Marazzi The Top e i modelli **Shangai**, **Enea** e **Manhattan**, mentre tra le sedute spiccano le novità **Vela** e **Soffio** e la poltrona **Meghan**. Completano l'esposizione librerie **Techwall**, madie, tavolini, specchi e soluzioni di illuminazione, creando un total look sofisticato e coerente con l'identità di Riflessi. La filosofia del brand, basata su sartorialità, cura del dettaglio e personalizzazione, prende forma con-creta nella consulenza dedicata all'interno dello store, pensata per progettisti, architetti e clienti finali. Uno spazio dove esplorare l'ecosistema Riflessi, combinare materiali e finiture e realizzare progetti su misura, sempre unici.*



FEBBRAIO 2026

COMPO ARREDO



RIFLESSI inaugura il secondo monomarca a Napoli

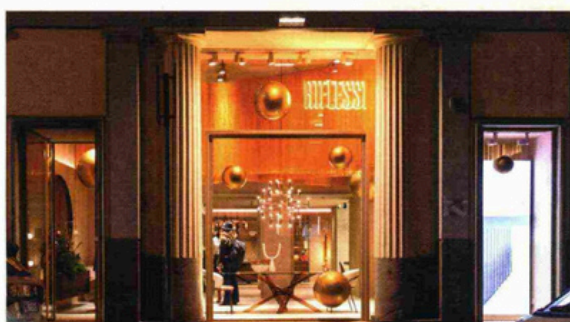
UN NUOVO SPAZIO SARTORIALE NEL SEGNO DELL'ECCELLENZA MADE IN ITALY

RIFLESSI, azienda specializzata nella produzione di arredi di design interamente Made in Italy, ha aperto un nuovo store a Napoli, in una posizione centralissima e prestigiosa, in via Domenico Morelli, 11. L'opening, oltre a consolidare ulteriormente la presenza del brand nel cuore del capoluogo campano, segna un'importante milestone per il marchio che raggiunge così ben 11 monomarca distribuiti sul territorio nazionale, incluso anche lo showroom commerciale di Milano situato a pochi passi dalla Torre Velasca. Il nuovo spazio di 230 mq, distribuito su 2 livelli, porta la firma dell'architetto ed interior stylist Bruno Tarsia, che da diversi anni collabora con il brand. L'allestimento prende vita attraverso texture naturali e morbide sfumature nude: pareti, soffitti, pavimenti in gres effetto resina e moquette si fondono in una raffinata palette di beige, che accoglie e incornicia gli arredi. La boiserie rivestita in carta da parati in rafia dialoga con le collezioni più eleganti che diventano protagoniste assolute dello spazio. L'interior trae ispirazione dalle cromie della storica facciata esterna che incornicia le 3 ampie vetrine, mentre il suggestivo

set up natalizio con sfere in oro lucido di diverse dimensioni e tendaggi in fili dorati dona un tocco magico, rendendo l'ambiente ancora più caldo, luminoso e accogliente. Il nuovo monomarca ospita alcuni dei pezzi più rappresentativi dell'offerta di RIFLESSI, tra cui il tavolo LIVING con piano in ceramica Silver Root White opaco di Marazzi The Top e i modelli SHANGAI, ENEA e MANHATTAN. Per il mondo sedute, il punto vendita espone diverse soluzioni tra cui le novità dell'anno, come VELA e SOFFIO, affiancate da alcuni masterpieces del marchio come la poltrona MEGHAN. Completano il percorso espositivo la libreria

TECHWALL, diverse varianti di madie, tavolini, specchi e soluzioni di illuminazione dando vita ad un total look sofisticato e coerente con l'identità di RIFLESSI. La filosofia del brand - fatta di sartorialità, cura del dettaglio e personalizzazione - prende forma concreta nel servizio di consulenza dedicata all'interno dello store. Uno spazio pensato per progettisti, architetti e clienti finali, dove esplorare l'ecosistema RIFLESSI e la sua ampissima gamma di materiali e finiture, combinabili per realizzare soluzioni customizzate e progettati su misura, sempre unici.

www.riflessi.it



SHOPS

ARREDO

FEBBRAIO 2026

I'M MAGAZINE



*Riflessi inaugura
il secondo monomarca a Napoli
Un nuovo spazio sartoriale a Chiaia*

FOTO DI MARCO BALDASSARRE



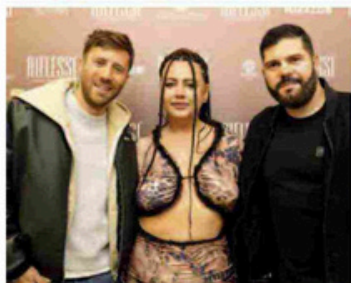
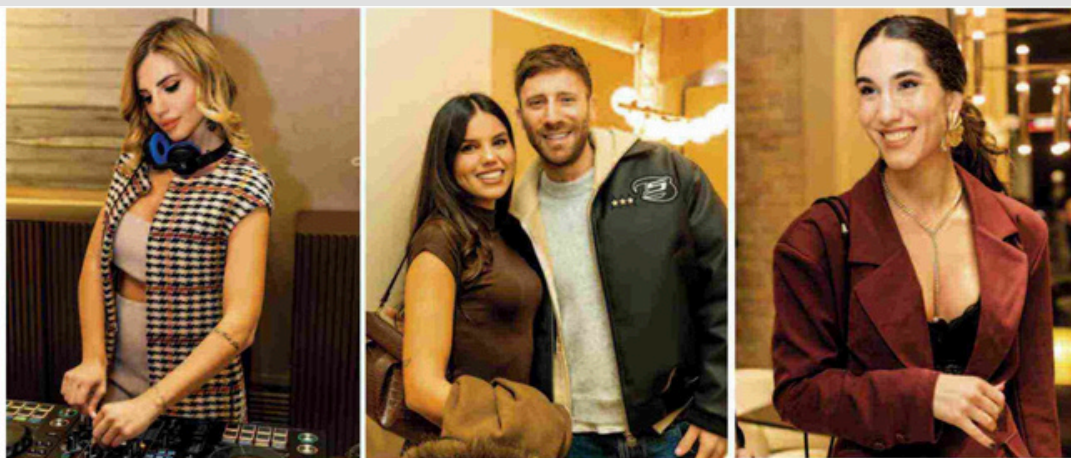
108

I'M GENNAIO-FEBBRAIO 2026

113648

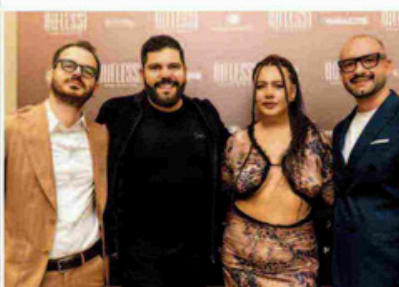
FEBBRAIO 2026

I'M MAGAZINE



Riflessi, azienda leader nella produzione di arredi di design interamente Made in Italy, è lieta di annunciare l'apertura di un nuovo store a Napoli, in una posizione centralissima e prestigiosa, in via Domenico Morelli, 11.

L'opening, oltre a consolidare ulteriormente la presenza del brand nel cuore del capoluogo campano, segna un'importante milestone per il marchio che raggiunge così ben 11 monomarca distribuiti sul territorio nazionale, incluso anche lo showroom commerciale di Milano situato a pochi passi dalla Torre Velasca. La serata del 12 dicembre ha trasformato uno dei quartieri più vivaci della città in un palcoscenico di stile ed emozione. Riflessi ancora una volta ha saputo stupire e coinvolgere i suoi ospiti in un'atmosfera glamour, all'insegna della sartorialità e dell'eccellenza tutta italiana, dove poter toccare con mano le più interessanti novità del brand. Performance musicali vibranti hanno accompagnato l'esperienza gastronomica firmata dall'esclusivo ristorante Riserva, mentre la storica e rinomata pasticceria napoletana Poppella ha deliziato gli



FEBBRAIO 2026

I'M MAGAZINE



ospiti con alcune delle sue creazioni più iconiche. La serata è stata accompagnata da una raffinata selezione beverage, curata da Marramiero Vini e Tanqueray. Il nuovo spazio di 230 mq, distribuito su 2 livelli, porta la firma dell'architetto ed interior stylist Bruno Tarsia, che da diversi anni collabora con il brand. L'allestimento prende vita attraverso texture naturali e morbide sfumature nude: pareti, soffitti, pavimenti in gres effetto resina e moquette si fondono in una raffinata palette di beige, che accoglie e incornicia gli arredi. La boiserie rivestita in carta da parati in raffia dialoga con le collezioni più eleganti che diventano protagoniste assolute dello spazio. Il nuovo monomarca ospita alcuni dei pezzi più rappresentativi dell'offerta di Riflessi, tra cui il tavolo Living con piano in ceramica silver root white opaco di marazzi the top e i modelli Shanghai, Enea e anhattan. Per il mondo sedute, il punto vendita espone diverse soluzioni tra cui le novità dell'anno, come Vela e offio, affiancate da alcuni masterpieces del marchio come la poltrona Meghan. Completano il percorso espositivo la libreria Techwall, diverse varianti di madie, tavolini, specchi e soluzioni di illuminazione dando vita ad un total look sofisticato e coerente con l'identità di Riflessi. ■

FEBBRAIO 2026

I'M MAGAZINE

Partnership tutta italiana tra **Riflessi** e SSC Napoli

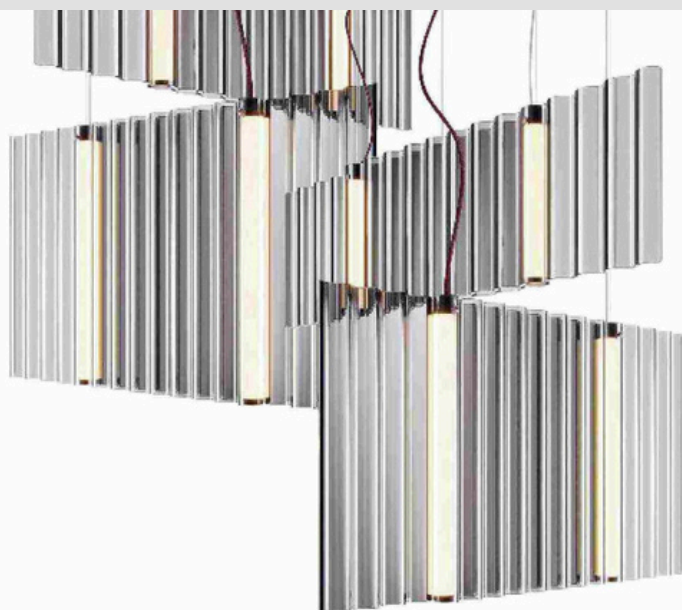
Riflessi, azienda leader nella produzione di arredi di design interamente Made in Italy, è orgogliosa di annunciare l'avvio della collaborazione con SSC Napoli in qualità di Official Supplier. Una partnership prestigiosa nata dallo storico legame del marchio con il territorio campano e con il suo capoluogo. Il concept per la nuova Honour Lounge dello stadio Diego Armando Maradona è stato interamente curato da Riflessi Lab, il prezioso team creativo in-house e motore di tutto il processo di sviluppo delle collezioni. L'output finale è uno spazio premium, pensato per accogliere vip, ospiti, partner e tifosi in un ambiente esclusivo e moderno. Obiettivo del progetto è accompagnare gli appuntamenti sportivi con momenti di spettacolo e di intrattenimento per una sport experience a 360°, in un luogo di networking all'insegna del miglior design italiano.





FEBBRAIO 2026

INTERNI



STILL LIFE

On this page, Sipario suspension lamp by **Fiam Italia**, composed of two parts in 6 mm fumé glass or cast bronze with an undulated motif. Design Gupica.
Shanghai Limited Edition table by **Riflessi**, with rectangular or circular top in transparent extra-clear glass, base in transparent methacrylate. Design Riflessi Lab.
Facing page, Mirage table by **Gallotti&Radice**, with top in aniré stainless steel and legs made by hand with slats of extra-light glass, molded and arranged for a jagged effect. Design Stuciopepe.



FEBBRAIO 2026

L'ECONOMIA



RIFLESSI

La poltroncina VELA vince il GOOD DESIGN AWARD

RIFLESSI, azienda leader nella produzione di arredi di design interamente Made in Italy, è lieta di annunciare un nuovo prestigioso riconoscimento che si aggiunge al ricco portfolio di premi e certificazioni dell'azienda. La poltroncina VELA, designed by Carlesi e Tonelli Studio, è stata premiata con il Good Design Award 2025 nella categoria Furniture. Istituito dal Chicago Athenaeum, Museum of Architecture and Design and European Centre for Architecture Art Design and Urban



Studies, rappresenta uno dei più noti riconoscimenti internazionali che premia

l'eccellenza progettuale e lo spirito d'innovazione del design industriale. Il premio ha visto la partecipazione di ben 55 Paesi, confermando così il prestigio di RIFLESSI anche a livello globale. Fin dalla sua presentazione, VELA ha conquistato professionisti del settore e design lover per la speciale ergonomia, il comfort offerto dalle sue linee avvolgenti nonché per il suo elemento distintivo: l'apertura tra seduta e schienale, un dettaglio estetico elegante e funzionale che facilita la presa e la movimentazione della sedia. Queste qualità unite al suo design unico e alla massima customizzazione ne fanno un prodotto di successo sul mercato. Questo ennesimo award conferma nuovamente la leadership dell'azienda nella promozione di valori quali sartorialità, artigianalità e innovazione in una filiera interamente italiana.

FEBBRAIO 2026

DESIGN BEST MAGAZINE.COM

designbest
magazine

BEST PRODUCTS AMBIENTI E IDEE ▼ TOP 10 E GALLERY PROGETTI ▼ FIERE ED EVENTI DESIGN CULTURE STORE BRAND



Il tavolino Crystal e l'eleganza del cristallo curvato

Il **tavolino Crystal** comunica fin dal primo sguardo una presenza discreta, quasi sospesa. Basta però avvicinarsi per capire che nulla è lasciato al caso. La nuova proposta di **Riflessi** trasforma il **cristallo curvato** in una struttura solida e precisa, capace di dialogare con il living attraverso riflessi, trasparenze e geometrie controllate.



FEBBRAIO 2026

DESIGN BEST MAGAZINE.COM

Crystal nasce come risposta a un'esigenza progettuale chiara: ripensare il **tavolino da soggiorno** come elemento capace di organizzare lo spazio senza appesantirlo. Non un complemento decorativo, ma una **presenza misurata** che accompagna l'architettura e ne rafforza la lettura.

Sfoggia il catalogo di Riflessi su Designbest

[Vai al catalogo](#)

Quando la leggerezza diventa struttura

La **base a semicerchio** sostiene un **piano sagomato** in cristallo temperato curvato, definendo un equilibrio rigoroso tra stabilità e leggerezza visiva. Il vetro lavora con la luce e con il vuoto, amplificando la percezione dello spazio e mantenendo una continuità visiva pulita.



Questa qualità rende Crystal particolarmente adatto come **tavolino per il living** contemporaneo, dove i volumi devono dialogare senza sovrapporsi. Inserito **singolarmente** o in **composizione**, non interrompe la scena domestica ma la rende più leggibile, valorizzando materiali e proporzioni.

La tecnica invisibile che costruisce la forma

L'essenzialità del progetto è sostenuta da una lavorazione tecnica di alto livello. Il cristallo viene riscaldato **tra i 700 e gli 800 gradi** per raggiungere la plasticità necessaria alla curvatura, mantenendo intatta la trasparenza originaria del materiale.

FEBBRAIO 2026

DESIGN BEST MAGAZINE.COM



L'unione tra piano e basamento avviene tramite **incollaggio UV invisibile**, una soluzione che garantisce planarità perfetta e continuità visiva. Il risultato è un tavolino percepito come un unico volume, dove struttura e superficie coincidono.

Un tavolino di design tra casa e progetto

Disponibile in diverse dimensioni e nelle finiture Extrachiario, Fumé e Bronzo, **Crystal** si inserisce con naturalezza sia negli spazi residenziali sia nei contesti contract. È un **tavolino soggiorno** pensato per ambienti che richiedono equilibrio, luce e controllo formale



Cristallo bronzato



Cristallo fumé

Crystal interpreta i **tavolini di design** come strumenti progettuali: oggetti che attraversano il tempo affidandosi alla qualità del disegno, della materia e del processo produttivo.

FEBBRAIO 2026

D - LA REPUBBLICA

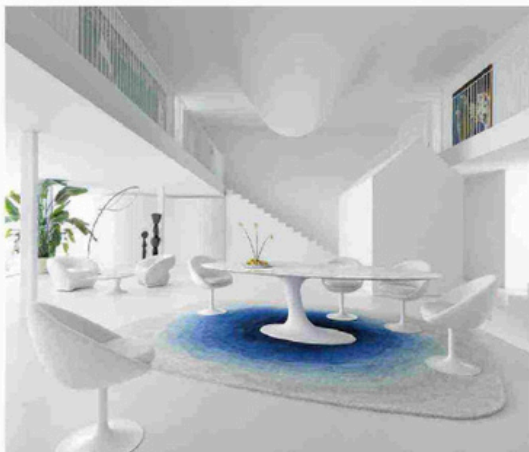


LONDON CALLING

A Londra, a pochi passi da Buckingham Palace, c'è un nuovo indirizzo che accoglie, sotto lo stesso tetto, Ambasciata d'Italia, Istituto Italiano di Cultura e Ice (Agenzia per il Commercio Estero): Casa Italia. Non solo hub polifunzionale, il progetto ambizioso di architettura d'interni, firmato dal britannico Nick Vinson di Vinson&Co, ha reso l'edificio vittoriano (anche) vetrina del Made in Italy, arredando quasi 2 mila metri quadrati di superficie con opere d'arte antica e contemporanea (dai reperti etruschi alle sculture di Pietro Consagra) e soprattutto con le espressioni del più squisito design italiano, dal Novecento a oggi. Un mix di epoche che Molteni&C, UniFor e Citterio hanno perfettamente interpretato accostando pezzi dei maestri a creazioni più recenti della propria collezione, come le poltrone D.151-4 di Gio Ponti (Molteni&C), la libreria CF di Dante Bonuccelli e il tavolino Andromeda di LSM (UniFor) della Biblioteca Eugenio Montale. Definendo gli ambienti con un linguaggio coerente. ■

A TUTTA VELOCITÀ

Appassionato di tecnologia e aerodinamica, il progettista francese Sacha Lakic ha deciso di rivisitare la sua collezione Speed Up, firmata per Roche Bobois vent'anni fa, con un'estetica da Grand Prix. Audacia, dinamismo e creatività caratterizzano i nuovi arredi, in pieno spirito dell'azienda di arredamento, proiettando il design verso il futuro con linee filanti e forme organiche. Oltre al tavolo da pranzo, con top ovale in marmo, sono stati realizzati anche una consolle, tavolini e una poltrona. Scultorea. ■



MATERIA VIVA

Riflessi annuncia la partnership con il ristorante Alessandro Borghese – il lusso della semplicità – recentemente inserito nella Guida Michelin – all'interno di Palazzo Ca' Vendramin Calergi, a Venezia. Per offrire esperienze di showcooking e live tasting, lo chef ha scelto il tavolo Living di Riflessi Lab, un modello plug-and-play dotato di un sistema a induzione integrato nel piano in ceramica Silver Root White, sviluppato in collaborazione con Marazzi The Top. Grazie al cassetto comandi estraibile by InvisaCook, gli ospiti possono assistere alla preparazione dei piatti mentre sono comodamente seduti. ■

FEBBRAIO 2026

D - LA REPUBBLICA



Partnership Per Alessandro Borghese il tavolo multifunzione di Riflessi

Il ristorante "Alessandro Borghese – Il lusso della semplicità" di Venezia, da poco entrato nella Guida Michelin 2025, si avvale della collaborazione di Riflessi. Nella cornice storica di Palazzo Vendramin Calergi, sul Canal Grande, arriva Living di Riflessi: un

tavolo multifunzione con piano a induzione integrato nel top in ceramica Silver Root White. Pensato per show cooking ed esperienze culinarie *placées*, Living mette al centro la convivialità valorizzando alta cucina e design sartoriale.

FEBBRAIO 2026

MATRIX4DESIGN.COM

MATRIX4DESIGN

LOGIN

ARCHITETTURA DESIGN ARTE VIDEO BRAND EVENTI

Q

Home , Design , Design sartoriale e alta cucina: il tavolo Living di Riflessi è il...

Design

Design sartoriale e alta cucina: il tavolo Living di Riflessi è il protagonista del ristorante veneziano di Alessandro Borghese

Redazione - 26 Febbraio 2026

Nella suggestiva cornice di Palazzo Vendramin Calergi, dove le architetture del Cinquecento si specchiano nelle acque del Canal Grande, il design italiano trova una nuova espressione d'eccellenza. Qui, nel ristorante veneziano **Alessandro Borghese – Il lusso della semplicità**, recentemente celebrato anche dalla Guida Michelin 2025, ha preso vita una collaborazione che unisce la cura sartoriale

113648

FEBBRAIO 2026

MATRIX4DESIGN.COM

Riflessi ha infatti firmato un progetto che ridefinisce gli spazi dell'accoglienza, puntando su una personalizzazione estrema e su un'estetica che dialoga con la storia veneziana.



Protagonista assoluto della sala è l'iconico **tavolo Living**, scelto dallo chef per offrire agli ospiti un'esperienza di showcooking senza precedenti. Grazie al suo **piano cottura integrato nel top in ceramica Silver Root White (spessore 12**

FEBBRAIO 2026

MATRIX4DESIGN.COM



Questo format innovativo non è solo un esercizio di stile, ma una **visione che mette al centro la socialità e la condivisione**. La formula del live tasting permette infatti alla **brigata di interagire direttamente con i commensali**, abbattendo le barriere tra cucina e sala grazie a un arredo capace di mutare funzione in base alle esigenze.

Dal punto di vista tecnologico, il tavolo LIVING rappresenta un primato assoluto

RIFLESSI

FEBBRAIO 2026

MATRIX4DESIGN.COM

nel settore hospitality. **Sviluppato in sinergia con Marazzi The Top e InvisaCook**, il sistema garantisce **elevate prestazioni e massima sicurezza**: le lastre ceramiche nascondono una **tecnologia plug-and-play** che non rinuncia alla pulizia visiva, grazie anche a un **pratico cassetto comandi a scomparsa**.



La versatilità della collezione Riflessi permette poi una personalizzazione al centimetro, con **piani che possono variare da uno a tre metri di lunghezza**, adattandosi così a ogni esigenza architettonica.