

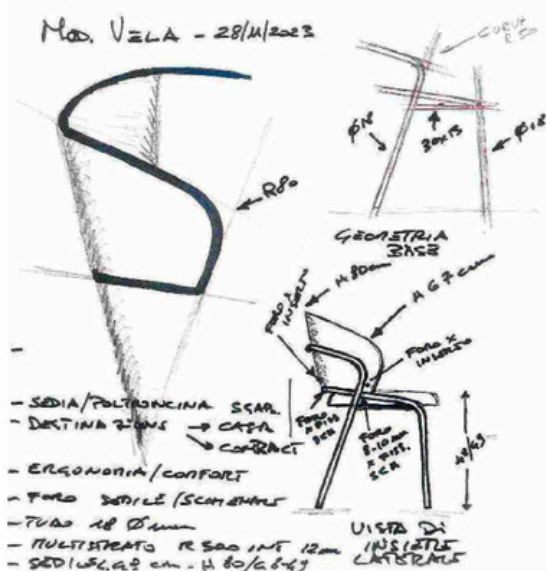
DICEMBRE 2025

MARIE CLAIRE MAISON



DIETRO LE QUINTE

Riflessi



UN'EVOLEZIONE SILENZIOSA

Ci sono aziende che crescono senza clamore. Preferiscono parlare attraverso ciò che creano. Il brand di lifestyle di Ortona è una di queste di **Porzia Bergamasco**

di Porzia Bergamasco



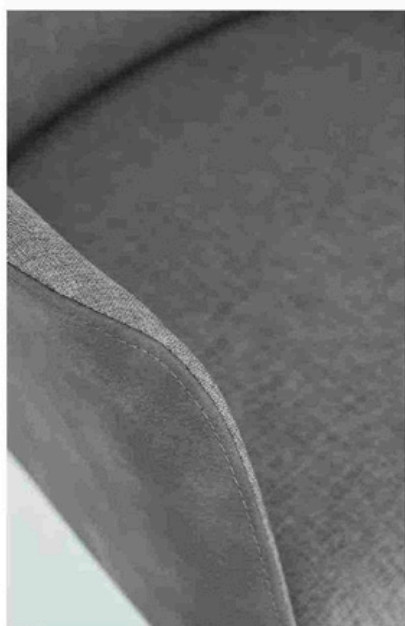
La famiglia di sedie *Ve/a*, disegnata da Carlesi e Tonelli Studio, è per uso contract e home, personalizzabile e con schienale intercambiabile.

DICEMBRE 2025

MARIE CLAIRE MAISON



DIETRO LE QUINTE



"La casa ci deve rispecchiare in ogni momento e in ogni ambiente e, qualunque sia la sua funzione, parla un po' di noi attraverso le nostre scelte di arredo"

Mani esperte creano e personalizzano i prodotti come fossero pezzi unici. Nella pagina a fianco. La nuova poltroncina *Bacio*, con base girevole, disegnata da Carlesi Tonelli Studio. Lo schienale plissettato è frutto di una speciale lavorazione ottenuta con materiali morbidi e di qualità, come la pelle Nabuk.



Riflessi è un'azienda silenziosa, che con l'orgoglio del made in Italy va dritta per la sua strada dal 1990. Da Ortona, in provincia di Chieti, continua ad accendere nuove vetrine nelle principali città di tutta la penisola, unendo strategia della distribuzione e costruzione della propria clientela, cresciuta con il consenso di una fascia sempre più giovane. Grazie anche ai progetti contract in Italia e oltre confine, sviluppati da una divisione dedicata, per hotel, bar e ristoranti. Ambienti reali in cui il brand è il messaggero della propria filosofia: qualità artigianale, cura sartoriale dei dettagli e possibilità di personalizzare ogni elemento. Qui il design non è un elemento solo da osservare, ma una presenza da vivere: superfici che accolgono, tavoli che diventano incontri, sedute che mutano l'atto del sedersi in un'esperienza di comfort.

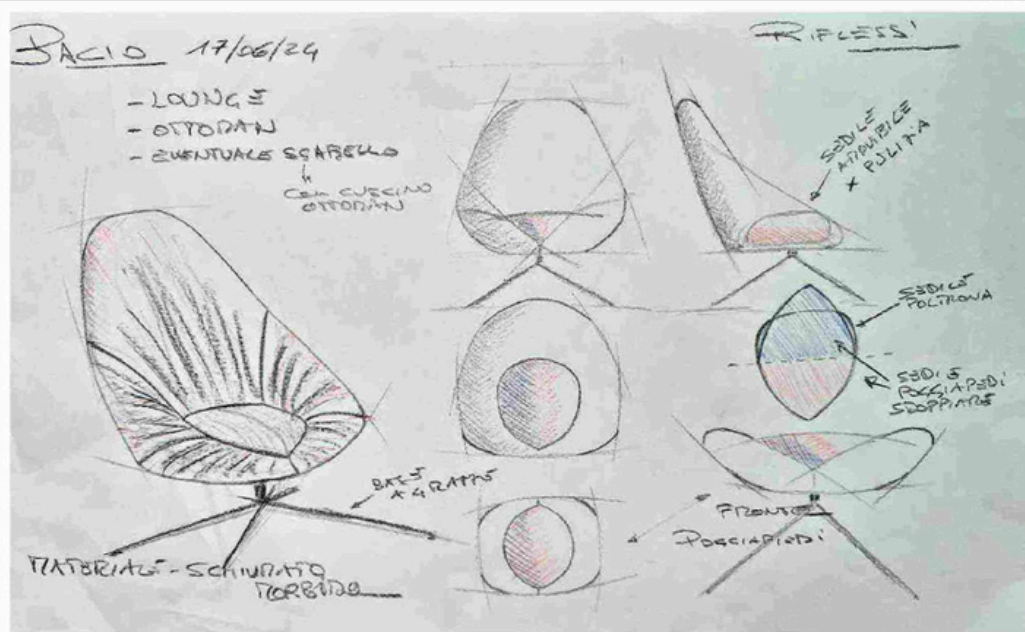
Va da sé che lo spirito di impresa artigianale è nelle origini, quale era l'iniziale azienda di specchi – da qui il nome Riflessi – rilevata da Luigi Fammiano. Ingrandita in termini di capacità produttiva, lungo questi trentacinque anni, con strutture, macchinari, impianti e filiera di partner, sulla misura della passione infusa dal fondatore, ora affiancato dalla seconda generazione rappresentata dai figli Simona, Mirko e Anna che hanno portato nuova energia e apertura sperimentale.

Dai primi specchi e dalla lavorazione dei metalli, soprattutto dell'alluminio, la collezione si è ampliata in modo coerente, arrivando a includere illuminazione e outdoor, con una continua ricerca tecnica e costruttiva, spesso nascosta in meccanismi discreti o a scomparsa. La collaborazione con Marazzi ne è l'esempio più audace, che ha dato vita a tavoli *plug & play* in cui superfici sottilissime in ceramica ospitano un sistema a induzione integrato InvisCook. Così, gli iconici *Shangai*, *Living* e il più recente *Paradise*, si trasformano in cucine leggere, indipendenti, pronte a seguirvi in ogni spazio fuori e dentro la casa.



DICEMBRE 2025

MARIE CLAIRE MAISON

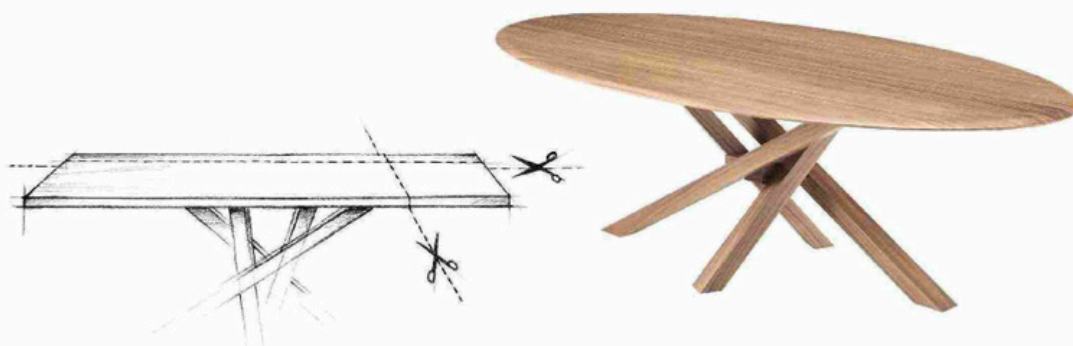


DICEMBRE 2025

MARIE CLAIRE MAISON



DIETRO LE QUINTE



Sopra. L'iconico tavolo *Shangai* può essere personalizzato al centimetro, con lunghezza e forma variabile e con piani e gambe di diverso materiale. Sotto. La sedia *Cross* dal volume avvolgente e la lampada da soffitto *Twist SV5*. Tutto disegnato da Riflessi Lab.

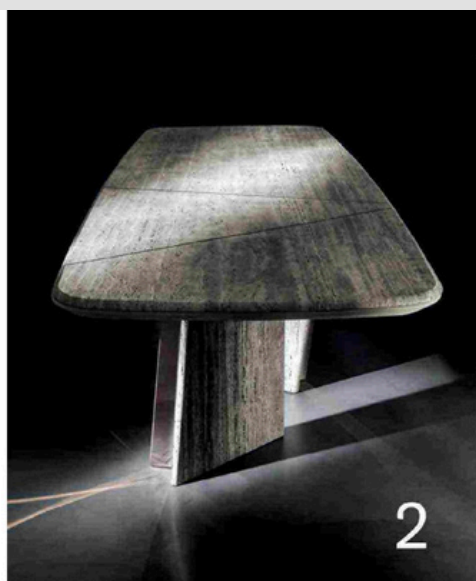
Il cuore produttivo dell'azienda resta nello stabilimento abruzzese di oltre undicimila metri quadri dove artigiani esperti trasformano materiali in forme nel reparto sartoriale, specializzato nella personalizzazione manuale di sedie e poltroncine. Il motore creativo, invece, è a Napoli, nel *Riflessi Lab*, il centro di Ricerca e Sviluppo in cui progettisti interni, designer esterni e giovani talenti – selezionati in collaborazione con le università – lavorano a soluzioni innovative e sostenibili. Ogni collezione sembra nascere due volte: prima come idea, poi come gesto ed è pensata come un abito su misura: oltre duecentocinquanta varianti tra tessuti e pelli, materiali che spaziano da legni pregiati a metalli, vetri e ceramiche, finiture manuali come martellature, spazzolature e lucidature. Lasciando la possibilità di scegliere forme, dimensioni, combinazioni di elementi, accostamenti cromatici e di materiali con la stessa libertà che si avrebbe in un atelier.

L'obiettivo è semplice e ambizioso: creare pezzi unici, capaci di raccontare la personalità di chi li vive. Il tutto avviene seguendo un approccio sostenibile, certificato e concreto. L'attenzione all'ambiente guida l'intero processo: dalla selezione delle materie prime alla razionalizzazione degli imballaggi, fino alla gestione responsabile dell'energia.

La filosofia è anti-spreco e orientata alla lunga durata. Negli anni, Riflessi da essere un marchio di arredamento si è affermata come vero e proprio brand di lifestyle. Lo ha fatto non solo ampliando la proposta del suo catalogo, ma raccontando valori: inclusione delle nuove generazioni, sostegno ad attività culturali trasversali e progetti sociali con associazioni e realtà no-profit. Si dice che Riflessi sappia unire estetica e funzionalità. Forse è proprio qui la sua forza: saper trasformare la bellezza in gesto quotidiano. | riflessi.it

DICEMBRE 2025

AD



GALLERIA

DICEMBRE 2025

DOOR



RIFLESSI **BACIO**



DESIGN
CarlesiTonelli

Poltrona girevole in alluminio pressofuso, con 13 tipologie di rivestimento, schienale plissettato e poggiapiedi, per un extra-relax.

DICEMBRE 2025

INTERNI



Da sinistra, tavolino Ring di **Riflessi** in metallo verniciato bronzo con piano in ceramica bianco statuario lucido; sul piano, Book end, oggetto scultura di Aline Asmar d'Amman.

Tavolini in resina, cemento e lucite di Draga & Aurel; Golia (quadrato) e Bara (tondo); lampada Françoise di Lucas Zito in plastica riciclata stampata in 3D, tutto da Rossana Orlandi.



DICEMBRE 2025

THE BOOK



13

14



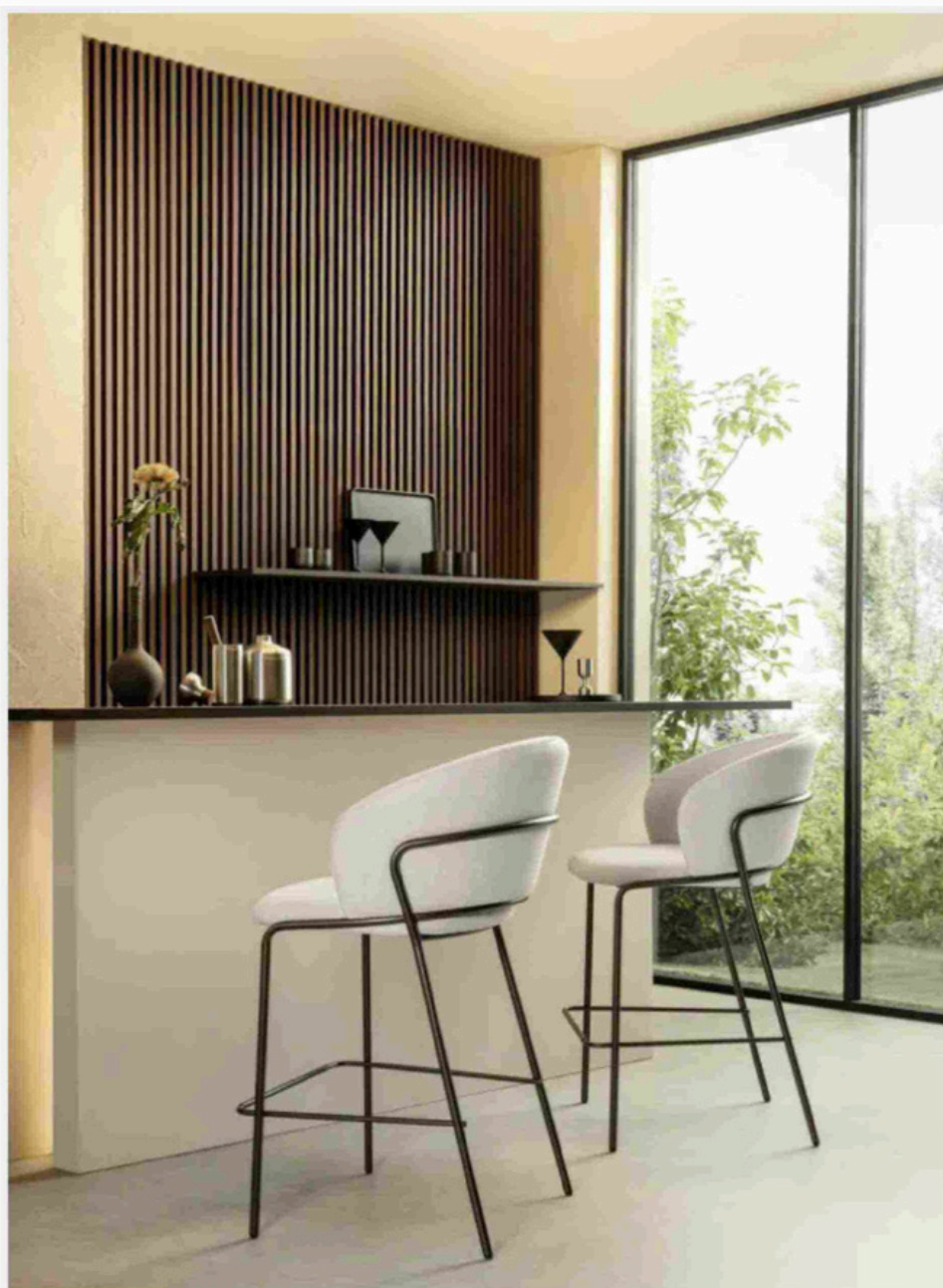
15

13 • RIFLESSI Elegante effetto cannettato per il basamento centrale del tavolo Enea, che si sposa perfettamente con il piano in legno massello nelle finiture rovere naturale, rovere coke e noce canaletto **14 • CERAMICHE KEOPE** La nuova collezione di rivestimenti Moov Up effetto cemento dà forma a superfici dal tratto grafico fine e compatto, sorprendentemente morbide al tatto e ricche di intricate sfumature **15 • VENETA CUCINE** Il modello Ionica oggi si veste di un nuovo materiale: la ceramica. Un rivestimento versatile, che convive con eleganza con le finiture legno e laccate per offrire un'ampia possibilità di scelta e assecondare il desiderio di creare atmosfere inusuali

RIFLESSI

DICEMBRE 2025

COSE DI CASA



Un rivestimento in tessuto nelle sfumature del bianco per gli sgabelli **Vela** di Riflessi che stanno bene accostati al bancone in legno scuro. Si tratta di una tonalità fredda che mette in risalto la struttura essenziale in metallo e la linea ricercata. <https://www.riflessi.it>

DICEMBRE 2025

PAMBIANCONNEWS.COM

sport

HOME

NEWS ▾

ABBONATI AI MAGAZINE

SUMMIT



Tommaso Bianchini e Mirko Fammiano

Riflessi porta il suo design nella nuova lounge dello stadio Diego Armando Maradona

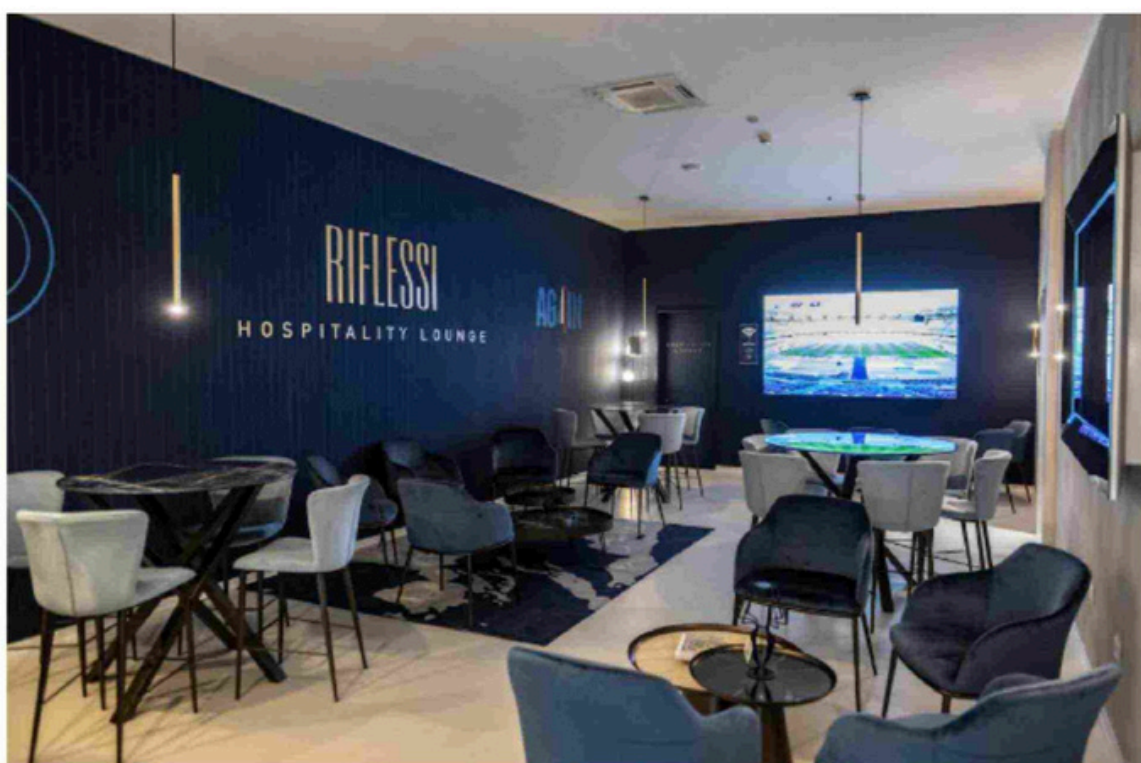
by Redazione — 5 Dicembre 2025

Riflessi, azienda tra i principali player nella produzione di arredi di design interamente made in Italy, ha annunciato l'avvio della collaborazione con **SSC Napoli** nel ruolo di official supplier. Una partnership prestigiosa, nata dallo storico legame del marchio con il territorio campano e con il suo capoluogo. Al centro della collaborazione, la nuova honour lounge dello stadio Diego Armando Maradona, interamente curata da **Riflessi Lab**, il team creativo in-house e motore di tutto il processo di sviluppo delle collezioni. Il risultato è uno spazio premium, pensato per accogliere vip, ospiti, partner e tifosi in un ambiente esclusivo e moderno. "Qui eleganza e convivialità si fondono in una cornice ideale per momenti di relax durante le partite, oltre che per incontri di lavoro e piacevoli pause", spiega l'azienda in una nota.

Per l'occasione, Riflessi ha scelto i colori corporate della squadra partenopea. I rivestimenti sui toni dell'azzurro, le finiture in bronzo e i dettagli in oro, coordinati alle pareti blu scuro e tortora chiaro, "creano un ambiente suggestivo che richiama il mare, la vitalità tipica del territorio campano e delle sue coste".

DICEMBRE 2025

PAMBIANCONEWS.COM



La honour lounge dello stadio Diego Armando Maradona, curata da Riflessi Lab

"La storia imprenditoriale di Riflessi – sottolinea la nota – ha sempre avuto il sapore di una sfida vissuta sul campo, affrontata con passione e determinazione, e oggi l'azienda ha l'onore di rappresentare i valori del noto club sportivo attraverso un progetto di interior design sartoriale e personalizzato". Gli arredi sono stati scelti per favorire piacevoli occasioni di conversazione, rendendo lo spazio un vero centro di esperienze condivise. Tra gli highlights firmati Riflessi: tre tavoli 'Shanghai Round Snack' con piano in ceramica 'Sodalite Blu lucido', abbinati a 14 comodi sgabelli 'Giò' con rivestimento in tessuto coordinato. Presenti anche le poltroncine 'Sofia comfort', 13 morbide sedute ergonomiche, abbinate a 2 tavolini 'Ring' e ai 'Lumiere'.

Obiettivo del progetto è accompagnare gli appuntamenti sportivi con momenti di spettacolo e intrattenimento, per una sport experience a 360°, in un luogo di networking all'insegna del miglior design italiano.

DICEMBRE 2025

VANITYFAIR.IT

Pareti come una tela bianca

Il Cloud Dancer si presta a essere utilizzato sulle **pareti** per creare un senso di **spaziosità, leggerezza e serenità**. Funziona perfettamente come base neutra che unifica gli **spazi aperti**, e permette ad arredi, opere d'arte e texture di risaltare.

La carta da parati **Hypernature Macro di Spaghetti Wall**, pur essendo candida come la neve, si distingue per un design eccentrico, carico di personalità. Un vero e proprio quadro astratto e contemporaneo per ambienti living, riportato su carta da parati e **disegnato da Gian Paolo Venier**. Al tempo stesso, però, fa risaltare arredi e complementi dai colori audaci, per **contrasti pop e ricercati**.

La versatilità del Cloud Dancer per abbinamenti infiniti

Per interni organici e terrosi, il Cloud Dancer può essere abbinato a neutri morbidi come il beige, il tortora e le sfumature di marrone caldo (come il **Mocha Mousse**).

Riflessi interpreta questo colore proponendo soluzioni sartoriali, perfette per completare l'arredo di esclusive zone living. Tra queste il marchio annovera le comodissime poltroncine **Vela** con i loro sgabelli abbinati, le eleganti sedie **Perla** e la collezione **Nova**, con ampia possibilità di personalizzazione.



Courtesy of Riflessi

DICEMBRE 2025

IL CORRIERE DELLA SERA



DICEMBRE 2025

DESIGN & CONTRACT



IL LEGNO SECONDO RIFLESSI

**ARMONIA MATERICA E DESIGN SARTORIALE
100% MADE IN ITALY**

RIFLESSI torna a farsi interprete della più autentica tradizione sartoriale italiana nel mobile, raccontando ambienti unici e confortevoli attraverso l'impiego di tranciati di **legno di eccellente qualità certificata, come il noce canaletto e il rovere coke termotrattato**, essenze che plasmano creazioni dal forte carattere scenico.

Ne sono un esempio i tavoli **Shangai ed Enea con top in legno con bordi a saponetta**, caratterizzati da un piano sagomato e impiallacciato con presse a membrana, dai profili eleganti ed equilibrati, che delineano una superficie visivamente omogenea e curata anche sulla parte inferiore del top. Una tecnica ricercata che esalta le pregiate caratteristiche estetiche del tranciato da qualunque angolo di osservazione e che racchiude in sé tutto il know-how RIFLESSI sulla lavorazione artigianale del legno, unito a funzionalità ed eleganza uniche.

RIFLESSI®
DESIGNED AND MADE IN ITALY

DICEMBRE 2025

ARREDANEGOZI.IT



RIFLESSI reinterpreta la nuova Honour Lounge del Napoli con un progetto su misura

🕒 1 Dicembre 2025 📁 FOCUS



Un ambiente esclusivo che esprime identità, territorio e design italiano

RIFLESSI, azienda leader nella produzione di arredi di design interamente Made in Italy, avvia una collaborazione con SSC Napoli in qualità di Official Supplier. Una partnership prestigiosa, nata dallo storico legame del marchio con il territorio campano e con il suo capoluogo.

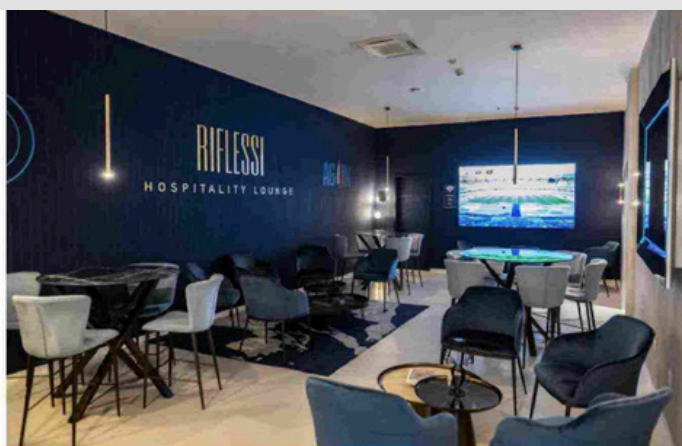
La storia imprenditoriale di RIFLESSI ha sempre avuto il sapore di una sfida vissuta sul campo, affrontata con passione e determinazione. Oggi l'azienda interpreta i valori del club attraverso un progetto di interior design sartoriale e completamente personalizzato.

La nuova Honour Lounge: un concept firmato RIFLESSI LAB

Il concept della Honour Lounge dello stadio Diego Armando Maradona è stato sviluppato da RIFLESSI LAB, il team creativo in-house che guida l'intero processo di progettazione e sviluppo delle collezioni.

DICEMBRE 2025

ARREDANEGOZI.IT



Il risultato è uno spazio premium pensato per accogliere VIP, ospiti, partner e tifosi. Eleganza e convivialità dialogano in un ambiente ideale per momenti di relax durante le partite, incontri di lavoro o pause informali. L'obiettivo è garantire una sport experience coinvolgente e completa, in un luogo di networking che celebra il miglior design italiano.

Colori e materiali che raccontano l'identità del club

Per esprimere al meglio lo spirito Made in Italy e l'identità visiva della squadra, RIFLESSI LAB ha costruito una palette cromatica in dialogo con i colori corporate del Napoli. Toni dell'azzurro, finiture in bronzo e dettagli in oro si combinano con pareti blu scuro e tortora chiaro, evocando il mare, l'energia del territorio e la vitalità delle coste campane.

Ogni finitura è stata scelta per richiamare la brand identity della SSC Napoli e amplificarne i valori, mantenendo coerenza estetica e profondità narrativa.

Una decorazione artistica che diventa simbolo

Tra gli elementi più distintivi spicca la decorazione murale realizzata interamente a mano da un'artista del RIFLESSI LAB. La texture, basata su righe verticali in azzurro chiaro che si fondono nel blu scuro della parete, accoglie i loghi del club e la scritta "AG4IN", incorniciando il logo "Riflessi Honour Lounge" in metallo Champagne perlato.

Arredi sartoriali per un'esperienza condivisa

Gli arredi sono stati selezionati per favorire conversazione, comfort e convivialità. Tra le scelte principali:

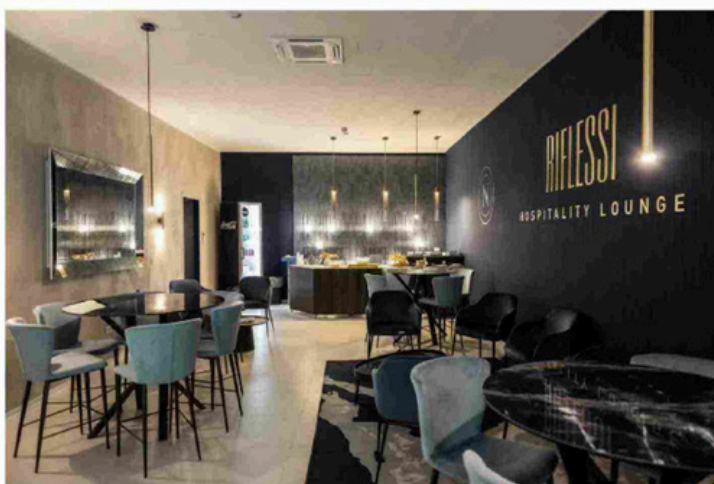
- 3 tavoli **SHANGAI ROUND SNACK** con piano in ceramica Sodalite Blu lucido, abbinati a 14 sgabelli **GIÒ** con rivestimento in tessuto tono su tono.
- 13 sedute **SOFIA COMFORT**, ergonomiche e avvolgenti, abbinata a 2 tavolini **RING** e alle lampade **LUMIERE**.
- Un tappeto realizzato su misura con l'iconica vista del golfo di Napoli, elemento scenografico che impreziosisce l'area relax.

DICEMBRE 2025

ARREDANEGOZI.IT

Tecnologia integrata: il TRAPEZIO MIRROR TV

Per garantire una visione ottimale della partita, la lounge integra un **TRAPEZIO MIRROR TV** in cristallo specchiante. La tecnologia è completamente nascosta nell'estetica dell'ambiente, unendo funzionalità e design in un'unica soluzione elegante e minimale.



Un bancone bar progettato ad hoc

Il team RIFLESSI LAB ha progettato da zero anche il bancone bar, lungo 320 cm. Il ripiano è definito da tubolari rotondi verniciati Bronzo, richiamo diretto all'effetto cannettato delle sospensioni Tube. Il top, coerente con le cromie della sala, è in ceramica **Silver Root White**, una finitura sviluppata da Marazzi per RIFLESSI.

Un sistema di illuminazione scenografico e coordinato

L'illuminazione gioca un ruolo fondamentale grazie a una selezione calibrata di lampade:

- **IRON multifunzione con cantinetta**, posizionate nel retro del bancone bar.
- **IRON PIANTANA small** in tonalità Ottanio.
- 3 sospensioni **TUBE SS medium** in vetro pyrex cannettato Tabacco.
- 4 applique **STILO A small** e 3 sospensioni **STILO SS medium**, entrambe in Oro galvanico.
- 2 lampade da tavolo **ALLEGRA T small**, ricaricabili, con LED caldo in tonalità Ottanio.

DICEMBRE 2025

ARREDANEGOZI.IT



Un ultimo tocco iconico

Completa l'allestimento un maestoso orologio **PORTOROTONDO** in ceramica Noisette lucido, inserito come elemento decorativo e identitario.

Un progetto che unisce sport, design e ospitalità

La collaborazione consolida la presenza di RIFLESSI nel panorama del design Made in Italy e rappresenta un traguardo significativo nel mondo dell'hospitality e degli spazi sportivi. Un progetto che unisce creatività, artigianalità e identità territoriale, trasformando la Honour Lounge in un luogo di esperienza, emozione e accoglienza.

DICEMBRE 2025

CORRIERE DEL MEZZOGIORNO

Nuovo store

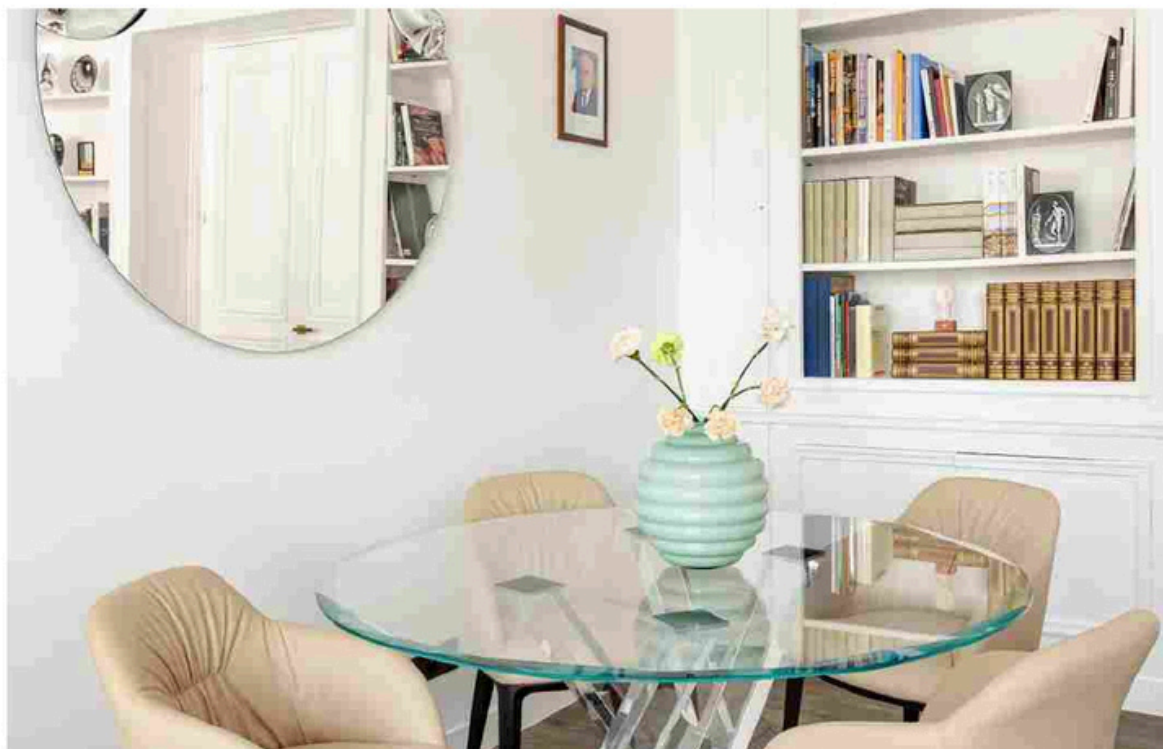
Riflessi investe ancora su Napoli

All'insegna della sartorialità e dell'eccellenza italiane "Riflessi", azienda leader nella produzione di arredi di design interamente *made in Italy*, ha aperto un nuovo store a Napoli, in una posizione centralissima e prestigiosa, in via Domenico Morelli, 11. L'opening segna un'importante *milestone* per il marchio che raggiunge così ben 11 monomarca distribuiti sul territorio nazionale, incluso anche lo showroom commerciale di Milano situato a pochi passi dalla Torre Velasca. La filosofia del brand — sartorialità e personalizzazione — prende forma nel servizio di consulenza all'interno dello store.

DICEMBRE 2025

MATRIX4DESIGN.COM

Home » Design » Riflessi firma l'interior design della Rappresentanza Permanente d'Italia presso l'UNESCO a Parigi



Design

Riflessi firma l'interior design della Rappresentanza Permanente d'Italia presso l'UNESCO a Parigi

Redazione - 19 Dicembre 2025

Nella nuova **sede della Rappresentanza Permanente d'Italia** presso **l'UNESCO a Parigi** il Made in Italy è di casa.

Il progetto di interior, curato interamente dal decoratore d'interni **Edoardo Alaimo**, ha infatti **riunito diversi marchi con un DNA Made in Italy** per definire gli eleganti ambienti di Boulevard Saint Germain. La fornitura ha riguardato tutti gli spazi, **dall'ingresso alla sala riunioni**, inclusi gli **ambienti di lavoro** e lo **studio dell'Ambasciatore**, con una proposta che si ispira all'Italia e particolari riferimenti

DICEMBRE 2025

MATRIX4DESIGN.COM

Tra i brand selezionati c'è anche **Riflessi** che, con la sua eleganza contemporanea, accoglie gli ospiti già all'ingresso, arredato con **due tavolini della collezione RING**. Il modello più alto (Ø 48cm x H 50cm) è presentato in **total look metallo verniciato bronzo**, mentre la versione bassa (Ø 70cm x H 40 cm) ha il **top in ceramica calacatta oro lucido**.



Anche lo Studio del Rappresentante Permanente ospita i complementi d'arredo Riflessi scelti per la fornitura. Tra questi è presente il **tavolo SHANGAI LIMITED EDITION**, disegnato da **Riflessi Lab**. Questo pezzo, che misura Ø 150 cm x H 76cm, presenta la **base iconica in metacrilato trasparente** e un **piano bisellato diamantato** spesso 12 mm in **cristallo trasparente extra-chiaro**. Attorno al tavolo trovano posto anche **quattro poltroncine confortevoli CHIC**, anch'esse nate dal design di Riflessi Lab. Le sedute hanno un **rivestimento in**

DICEMBRE 2025

MATRIX4DESIGN.COM

pelle chiara e una base in legno di frassino tinto coke. La linearità delle gambe è ammorbidita dalle **forme curve e accoglienti della seduta e dello schienale**. Tali elementi sono arricchiti da un tocco sartoriale, che si nota nel grazioso movimento di pieghe che valorizza i volumi e il senso di comfort.



A completare la presenza del marchio, lo **specchio tondo da parete VENERE**, opera del **designer Luca Roccadadria**, che spicca su una parete bianca. Nello specchio Venere la **tridimensionalità scultorea** irrompe nello spazio, arricchendolo di affascinanti bagliori che si diffondono sulla superficie in vetro fuso specchiante. L'oggetto va, dunque, oltre la sua funzione, proponendosi come arte inserita nella quotidianità.