

RIFLESSI

DESIGNED AND MADE IN ITALY

SMACCHIA

c o l l e c t i o n

CATEGORIA **B**



NORME DI MANUTENZIONE E PULIZIA **STANDARDS OF MAINTENANCE AND CLEANING**

MANUTENZIONE GIORNALIERA: Per la manutenzione ordinaria della vostra sedia, consigliamo un'aspirazione giornaliera di tutta la superficie. È possibile utilizzare un aspirapolvere di uso domestico dotata di spazzola adattabile.
DAILY MAINTENANCE: For routine maintenance of your chair, we recommend a daily aspiration of the entire surface. You can use a vacuum cleaner for home use with adjustable brush.

LIQUIDI: Assorbire prima l'eccesso con carta assorbente e poi strofinare con movimenti circolari usando un panno umido.

LIQUIDS: First absorb the excess with a paper towel and then rub in a circular motion using a damp cloth.

GRASSO, OLIO, INCHIOSTRO: Assorbire prima l'eccesso con carta assorbente e poi strofinare con movimenti circolari usando un panno umido e ripetere il procedimento se necessario.

Se la macchia persiste, lasciare asciugare il tessuto e utilizzare un po' di detergente neutro messo direttamente sulla macchia e ripetere il procedimento con il panno umido.

GREASE, OIL, INK: First absorb the excess with a paper towel and then rub in a circular motion using a damp cloth and repeat the process if necessary. If the stain persists, leave to dry the fabric and use a bit 'of neutral detergent placed directly on the stain and repeat the process with the damp cloth.

POLVERE: Rimuovere la polvere con un aspirapolvere di uso domestico.

DUST: Remove dust with a household vacuum cleaner.

LAVAGGIO: Per la cura ordinaria della seduta, il lavaggio non è necessario.

Tuttavia in caso di grandi macchie, prima del lavaggio, prendere visione delle seguenti istruzioni:

-Lavabile in lavatrice, ciclo delicato (massimo 30°C) -Non centrifugare - Non usare candeggina - Non asciugare in tamburo - Non asciugare al sole - Non strizzare o torcere - Non stirare - Possono essere lavati a secco.

WASH: For routine care of the session, washing is not necessary.

However in the case of large stains before washing, check the following instructions:

-Lavabile Wash, gentle cycle (maximum 30 ° C) -Not centrifuge - Do not bleach - Do not tumbler - Do not dry in the sun - do not wring or twist - Do not iron - Can be dry cleaned.



M01

M02

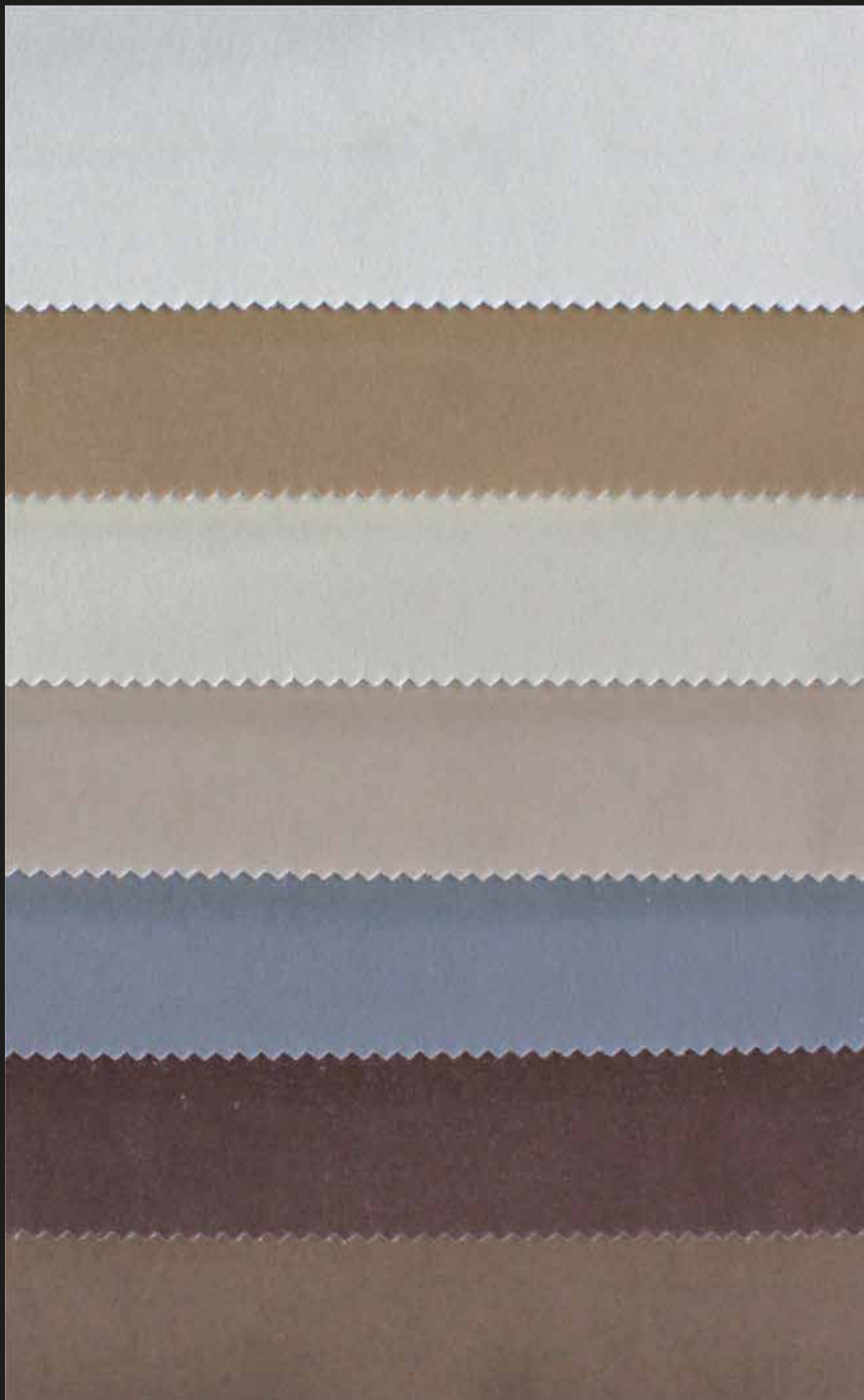
M03

M04

M05

M06

M07



M08

M09

M10

M11

M12

M13

M14



R50

R51

R52

R53

R54

R55

R56



R57

R58

R59

R60

R61

R62



cat. MILANO



SCHEDA TECNICA / TECHNICAL SHEET

Caratteristiche tecniche/Technical details	Unità/Unit	Norma/Thest method	Valori/Limit Value
Peso Weight	g/m ²	-	360
Larghezza Width	cm	UNE 400335	140
Composizione Composition	-	-	55% PES - 31% ACRIL - 14% PA
Solidità del colore allo sfregamento Dye resistance to rubbing	-	ISO 105-X12	4 Buona
Solidità colori alla luce Colour fastness to light (Xenotest)	-	ISO 105 - B02	6 Buona
Resistenza alla trazione Tensile strenght	> 350N (ISO 13934-1)	-	-
Resistenza allo strappo Tear strenght	> 20N (BS 4303) - > 3 (DIN 53859-5)	-	-
Resistenza all'abrasione Abrasion resistance	cicli/cycles	UNI EN ISO 12947	50.000
Scorrimento delle cuciture Seam displacement	< 4mm (BS 3320) - <6mm (DIN 53868)	-	-
Resistenza al pilling Pilling	-	ISO DIS 12945-2	4 No Pilling



COMFORT ED ELASTICITA'
COMFORT AND ELASTICITY



IMPERMEABILITA'
WATERPROOF



FACILE MANUTENZIONE
EASY TO CLEAN

cat. ROMA



SCHEDA TECNICA / TECHNICAL SHEET

Caratteristiche tecniche/Technical details	Unità/Unit	Norma/Thest method	Valori/Limit Value
Peso Weight	g/m ²	-	410
Larghezza Width	cm	UNE 400335	140
Composizione Composition	-	-	50% PES - 35% ACRIL - 15% PA
Solidità del colore allo sfregamento Dye resistance to rubbing	-	ISO 105-X12	4 Buona
Solidità colori alla luce Colour fastness to light (Xenotest)	-	ISO 105 - B02	6 Buona
Resistenza alla trazione Tensile strenght	> 350N (ISO 13934-1)	-	-
Resistenza allo strappo Tear strenght	> 20N (BS 4303) - > 3 (DIN 53859-5)	-	-
Resistenza all'abrasione Abrasion resistance	cicli/cycles	UNI EN ISO 12947	100.000
Scorrimento delle cuciture Seam displacement	< 4mm (BS 3320) - <6mm (DIN 53868)	-	-
Resistenza al pilling Pilling	-	ISO DIS 12945-2	4 No Pilling



COMFORT ED ELASTICITA'
COMFORT AND ELASTICITY



IMPERMEABILITA'
WATERPROOF



FACILE MANUTENZIONE
EASY TO CLEAN

RIFLESSI[®]
DESIGNED AND MADE IN ITALY

RIFLESSI s.r.l.
Contrada Cucullo Z.I
66026 Ortona
Chieti Italy

T. +39 085 9031054
F. + 39 085 9031058
commerciale@riflessi.it
www.riflessi.it