

OTTOBRE 2023

## CASA FACILE



{ COSA C'È DI NUOVO }

### *Specchi colorati* *il dettaglio decisivo*

*\*Amplificano la luce, dilatano gli spazi... Gli specchi sono presenze fondamentali in casa. Questi, poi, hanno anche una valenza décor!\**  
[Francesca]



Cornice in acciaio blu lavorato a diamante per Diamond [Riflessi, cm 52x52 € 1.049].

*Hanno forme inattese e colori e superfici che sorprendono.*  
E così non solo assolvono alla loro funzione primaria, ma sono anche piccole opere d'arte – spesso pensate da designer di fama. Prova a immaginarli sopra un mobile, in ingresso, in bagno, in un disimpegno, sulla parete di una scala...



Round Square, geometrico in materiale plastico, design Clara von Zweigbergk [Domestic, ø cm 48 € 65].



Anche con vetro fumé rosa Ellipse, dalla cornice in ottone [Red Edition, ø cm 50 e 80 da € 520].



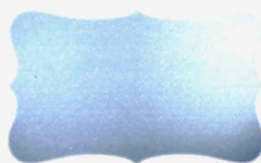
Canal Grande Collection, prospettico. Design Patricia Urquiola [Cimento®, cm 53,8x84,9h da € 2.684].



In polietilene, Cordiale Mirror ha linee Art Déco. Design Roberto Paoli [Slide, cm 80x110h € 427].



Bold, maxi e con cornice rivestita in tessuto, design Andrea Lucatello [Midj, cm 94x198h € 1.554].



Struttura in mdf e finitura specchio azzurra per Azul, design Paola Navone [Turri, cm 214x128h].



Bicolore, con due forme sovrapposte: Origami [Hübsch, cm 39x68h € 140].

OTTOBRE 2023

## CASA FACILE



### I MATERIALI

Con pavimento e soffitto neutri e una continuità cromatica tra parete e porte, puoi creare un effetto avvolgente.



**PORTA** Eclipse 40 con telaio effetto 3D [Eclipse, cm 80x270 € 1.965].



**IDROPITTURA** opaca Expert Superlavabile [V33].



**PARQUET** a cassettoni in rovere spazzolato Jura [Iperceramica € 80/mq].

### SHOPPING LIST

- ① Essenziale il **VASO** in vetro soffiato Flower Garden Posy [LSA International, ø cm 11x13h € 32].
- ② Tessuto effetto velluto per la **SEDIA** Renetta [Viadurini, cm 48x54x87h € 864].
- ③ In 4 diversi decori le **MUG** Pastel, linea Mycoffee [Tescoma € 49,90/set da 4].
- ④ Sophia, **POLTRONCINA** in stile vintage [Egoitaliano, cm 92x82x77h da € 900].

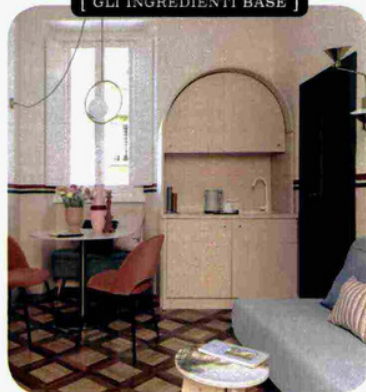


Ha piano sagomato il **TAVOLINO** Vassoï [Nidi, cm 90x42x33h € 327].

### { SCUOLA DI STILE }

## contemporaneo

### { GLI INGREDIENTI BASE }



Tre anelli con diverse finiture nella **LAMPADA** Loop s3 [Riflessi, cm 40x40x170h € 977].



**Bois Sauvage**, da spruzzare anche sulla biancheria, evoca una passeggiata nel bosco [L'Objet € 90]. [EG]

*Sedute, credenza, tavolo ma anche specchio e lampada: linee curve – e ad arco, che qui è protagonista – creano un senso di calda accoglienza. Per un'atmosfera ancora più soft, aggiungi dei colori pastello*



Effetto finestra per lo **SPECCIO** Maravilla [Klingel, cm 80x6x180h € 250].

Ante in vetro nella **CREDENZA** Mason [Urban Outfitters, cm 92x44x183h € 1.300].



Elegante e funzionale il **TAVOLO** Inox [Pedrafi, ø cm 70x73h € 837].

Un tocco esotico con la **PIANTA** di Banano [Lezio, cm 60h € 28].





OTTOBRE 2023

## COSE DI CASA



## REINVENTARE LA LIBRERIA

Non più semplici contenitori di volumi, ma spazi versatili per **accogliere oggetti ricercati** e segni della memoria, questi mobili si offrono anche per **definire zone funzionali** all'interno di ambienti sempre più aperti

Nell'era digitale, in cui i volumi cartacei sono affiancati da tablet ed e-book, le librerie si prestano a interpretare anche nuovi ruoli nell'ambiente domestico. Si distinguono per la qualità formale e compositiva, **adattandosi nella "taglia"** a ogni esigenza spaziale, come abiti cuciti su misura. Esili ma resistenti, geometricamente definite ma flessibili, rivelano una grande **accuratezza costruttiva** che si esprime in materiali pregiati, lavorazioni innovative, spessori infinitesimali, finiture sofisticate. Un'eleganza strutturale che le rende palcoscenico perfetto per esporre vasi, oggetti di pregio, piccole opere d'arte.

Parte del sistema **Freewall di Riflessi** ([www.riflessi.it](http://www.riflessi.it)) che prevede più materiali e texture, questo modello ha la struttura in metallo verniciato grafite e mensole in ottone spazzolato a mano. Misura L 150 x P 40 x H 220 cm e costa **2.766** euro.



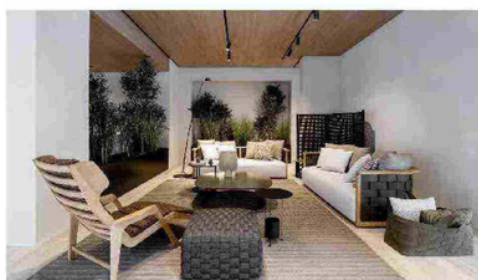
Ritaglio stampa ad uso esclusivo del destinatario, non riproducibile.

113648



OTTOBRE 2023

## MARIE CLAIRE MAISON



### NEW LOOK

SI RINNOVA E SI AMPLIA LA BOUTIQUE DI **MOLTENI&C** A MILANO, IN VIA SOLFERINO (ANGOLO VIA PONTACCIO). QUI IL DIRETTORE CREATIVO VINCENT VAN DUYSSEN HA CREATO UN PERCORSO NELL'UNIVERSO CASA DELL'AZIENDA, CHE COMPRENDE LA NUOVA COLLEZIONE MOLTENI&C|OUTDOOR.



LA LISTA BOUTIQUE

CHIARA CAPEDDU



### IN BIANCO E NERO

SOTTO LA FIRMA DELL'ARCHITETTO PETER MARINO RIAPRE LA BOUTIQUE **CHANEL** A VENEZIA, VICINO A PIAZZA SAN MARCO. I CODICI DELLA MAISON APPAIONO GIÀ DAL SOTTOFONDO DI TONI CHIAROSCURALI CHE ACCOGLIE LE VIVACI CREAZIONI PRÊT-À-PORTER, LE BORSE E LE SCARPE, FINO AGLI ACCESSORI.

### DESIGN NOMADE

IL FLAGSHIP STORE **CARL HANSEN & SØN** DI MILANO CAMBIA INDIRIZZO E SCEGLIE VIA MERCATO 3, NEL VIVACE QUARTIERE DI BRERA, PER PRESENTARE, SU UNA SUPERFICIE PIÙ ESTESA, LE SUE COLLEZIONI D'ARREDO E ACCESSORI DALL'INCONFONDIBILE DNA SCANDINAVO.

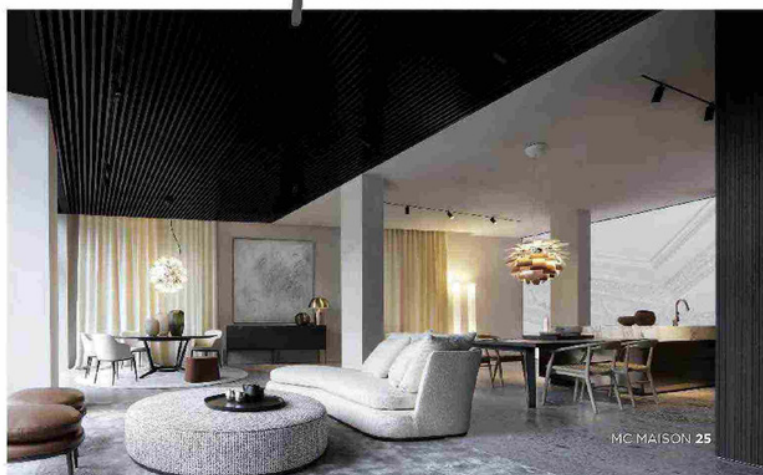


### PRIMATI ITALIANI

PRIMO MONOMARCA IN SICILIA, DECIMO IN ITALIA: IL NUOVO NEGOZIO DI **RIFLESSI** A PALERMO È UNA CONQUISTA SU PIÙ FRONTI CHE ESPANDE LA FILOSOFIA E IL DESIGN DELL'AZIENDA SUL TERRITORIO NAZIONALE.

### COMBINAZIONI VINCENTI

LE CUCINE **ARLINEA** E GLI ARREDI **MAXALTO** IN UN UNICO SHOWROOM CHE NE VALORIZZA LA COMPLEMENTARITÀ. A VICENZA I DUE MARCHI DEL GRUPPO B&B ITALIA PRENDONO POSTO IN UN'ESCLUSIVA VETRINA ALL'INTERNO DI UN PALAZZO DEL CENTRO STORICO, CREANDO COSÌ UN CONCEPT DI CASA COMPLETO.



MC MAISON 25

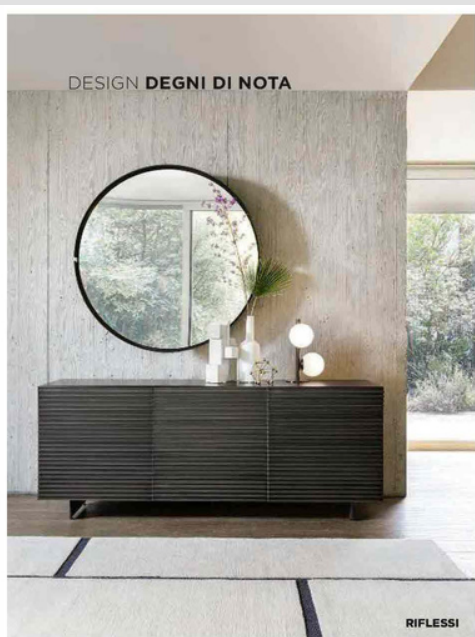
Ritaglio stampa ad uso esclusivo del destinatario, non riproducibile.

113648



OTTOBRE 2023

## MARIE CLAIRE MAISON



DESIGN **DEGNI DI NOTA**

RIFLESSI



BUSNELLI

### **PURA ROTONDITÀ**

Rappresenta l'ideale della forma perfetta. Lo specchio Omega di **Riflessi** è un cerchio tratteggiato da una minimale cornice in metallo verniciato e, grazie alle dimensioni notevoli (può raggiungere, infatti, i 180 cm di diametro), diventa fulcro centrale di ambienti moderni, accrescendone la lucentezza e amplificandone la profondità.

### **LIBERTÀ DI MOVIMENTO**

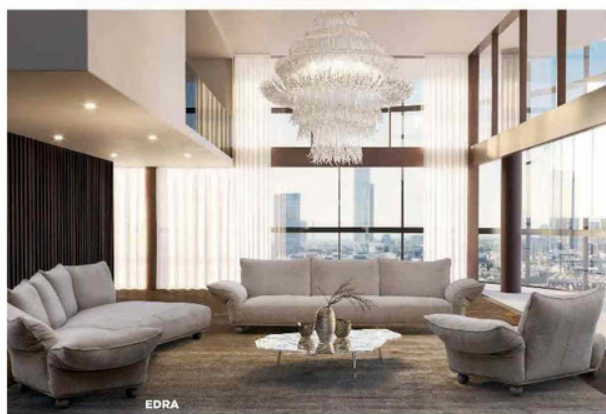
Come levigato dalla forza degli elementi naturali, il divano Grumetto mostra una diffusa sinuosità. Una morbidezza affabile e informale si esprime in ognuno dei 12 moduli disponibili, liberamente componibili e tutti accomunati dal caratteristico basamento che funge da isola di appoggio su cui si innestano gli imbottiti. Design Elena Salmistraro per **Busnelli**.

### **LA RICERCA DELLA COMODITÀ**

Ha un "cuscino intelligente", adattabile al suo fruitore che con una lieve pressione può modellare a piacere gli schienali e i braccioli. **Edra** e Francesco Binfaré proseguono nella progettazione del divano per antonomasia con Standway, un'isola di sofficià ricreata in equilibrio fra comfort, eleganza e performance. A due o tre posti, Standway si amplia fino a composizioni di grandi dimensioni, lineari o curve.

### **FLUSSO DI CREATIVITÀ**

"Snake Eyes", occhi di serpente, è il nome emblematico della nuova collezione d'arredi dello studio newyorkese **Egg Collective**, a cui appartengono i tavolini Fortune, realizzati in acciaio. Il nome evoca il design essenzialmente curvilineo ma anche il simbolismo che rimanda alla forza creativa, alla rinascita, alla trasformazione e alla protezione. Una mitologia benaugurale a cui lo studio si ispira in occasione dei suoi undici anni. \*



EDRA



EGG COLLECTIVE

Ritaglio stampa ad uso esclusivo del destinatario, non riproducibile.

OTTOBRE 2023

## LA GATTA SUL TETTO MILANO

Il tavolo con piano cottura integrato che rivoluziona la cucina

Presentato di recente nello show-room milanese, il tavolo con piano cottura integrato proposto da Riflessi rivoluziona la cucina.



Sembra impossibile, eppure il tavolo presentato da Riflessi nel suo show-room milanese, è in grado di cucinare. **La superficie perfettamente liscia non lascia intuire la presenza dell'innovativo concetto che integra al tavolo il piano cottura.**

Grazie alla sua straordinaria capacità di anticipare e reinterpretare le tendenze secondo il suo distintivo stile, Riflessi ha sempre brillato nella sua lunga storia imprenditoriale.

In linea con questa visione, in un'epoca in cui il living e la cucina sono sempre più ibridi, con una forte enfasi sulla contaminazione tra le funzioni, RIFLESSI è orgogliosa di presentare una vera novità nel settore.

**Un innovativo concetto che integra un piano cottura ad induzione direttamente nel top in ceramica dei suoi tavoli Shangai e Living.**



OTTOBRE 2023

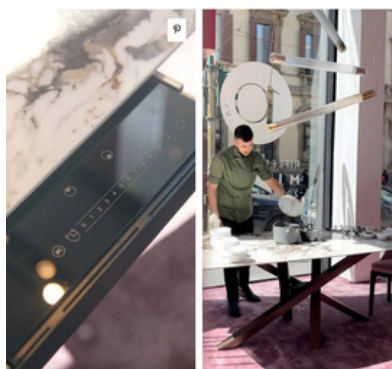
## LA GATTA SUL TETTO MILANO

### Il tavolo con piano cottura integrato

Grazie a una **tecnologia brevettata in esclusiva da Marazzi per RIFLESSI**, questa sorprendente e altamente funzionale novità è attualmente disponibile solo per i piani in ceramica lucida Capraia e nelle dimensioni dei modelli con piani fissi che vanno da 90 x 180 cm a 120 x 300 cm.



Questo innovativo concept crea una soluzione di arredamento *plug and play* straordinariamente semplice da utilizzare. **Un tavolo autonomo che si può spostare a piacimento, perfino in spazi parzialmente coperti come il patio, e allo stesso tempo godere di due fuochi ad induzione.** Il tutto senza alcun impatto visivo sul design del piano. Per mantenere la pulizia estetica al massimo, il pratico cassetto dei comandi è completamente a scomparsa.



OTTOBRE 2023

## LA GATTA SUL TETTO MILANO

Il tavolo con piano cottura integrato è ideale sia per ambienti residenziali che per progetti contract, e rappresenta una sfida che apre nuovi scenari sorprendenti per quanto riguarda la socialità e l'uso del prodotto. L'unione tra innovazione e ricerca trova qui la sua massima espressione, dando vita a una proposta d'arredo completamente nuova e sicura, in grado di soddisfare le diverse esigenze del mercato.

### Riflessi, un'eccellenza del made in Italy

RIFLESSI, fondata a Ortona, in Abruzzo, nel 1990, è un'importante realtà italiana nel settore dell'arredamento e del design. **La sua produzione si distingue per la fusione tra artigianato di alta qualità e design, offrendo una vasta gamma di collezioni rigorosamente Made in Italy.** Queste collezioni includono tavoli, sedie, specchi, credenze e consolle, librerie, illuminazione e complementi d'arredo.

I principali punti di forza di RIFLESSI comprendono la sartorialità, la possibilità di personalizzare ogni dettaglio, un'ampia varietà di finiture, l'innovazione costante, una notevole capacità produttiva e un attento servizio clienti. **L'azienda ha la sua sede in un edificio di 11.000 metri quadrati a Ortona, in provincia di Chieti,** e svolge un ruolo di rilievo nell'ambito dell'indotto sia nella regione dell'Abruzzo che nelle aree dei distretti italiani noti per l'eccellenza nel settore dell'arredamento. Attualmente, RIFLESSI ha una presenza diretta sul territorio con 10 punti vendita, tra cui uno showroom a Milano e altri 9 monomarca in Italia. Inoltre, ha una rete estesa di rivenditori ufficiali che coprono l'intero paese, garantendo un servizio capillare e un accesso facile ai suoi prodotti di alta qualità.



OTTOBRE 2023

## PRIMA NOVARA

## Si è aperta la 60esima edizione di Expocasa

*Tra gli espositori grandi nomi come: Nicoletti, Snaidero, Scavolini, Stosa, Maronese, Franco Ferri, Veneta Cucine, Tonin Casa, Le Fablier, Calia, Sedit, Permafex, Tempur, Biba Salotti, Zecchinon, Stressless, Riflessi, Febal, Pianca, Leroy Merlin*



Expocasa 2023: un'edizione speciale che **celebra 60 anni di vita**. Da oggi all'8 ottobre il salone firmato GL events Italia è all'Oval Lingotto di [Torino](#), pronto a incantare il pubblico con tante sorprese.



OTTOBRE 2023

## PRIMA SETTIMO

## Si è aperta la 60esima edizione di Expocasa

*Tra gli espositori grandi nomi come: Nicoletti, Snaidero, Scavolini, Stosa, Maronese, Franco Ferri, Veneta Cucine, Tonin Casa, Le Fablier, Calia, Sedit, Permafex, Tempur, Biba Salotti, Zecchinon, Stressless, Riflessi, Febal, Pianca, Leroy Merlin*



Expocasa 2023: un'edizione speciale che **celebra 60 anni di vita**. Da oggi all'8 ottobre il salone firmato GL events Italia è all'Oval Lingotto di [Torino](#), pronto a incantare il pubblico con tante sorprese.





OTTOBRE 2023

## PRIMA TORINO

## Si è aperta la 60esima edizione di Expocasa

*Tra gli espositori grandi nomi come: Nicoletti, Snaidero, Scavolini, Stosa, Maronese, Franco Ferri, Veneta Cucine, Tonin Casa, Le Fablier, Calia, Sedit, Permafex, Tempur, Biba Salotti, Zecchinon, Stressless, Riflessi, Febal, Pianca, Leroy Merlin*



Expocasa 2023: un'edizione speciale che **celebra 60 anni di vita**. Da oggi all'8 ottobre il salone firmato GL events Italia è all'Oval Lingotto di [Torino](#), pronto a incantare il pubblico con tante sorprese.



OTTOBRE 2023

## COSE DI CASA

## Cassettiere bianche e neutre, facili da abbinare



collezione Segno di Riflessi

Fa parte della collezione Segno di Riflessi la raffinata cassetiera che ha l'intera superficie, i frontali, il top e i fianchi, incisi e raccordati, che danno vita a giochi di luce. La struttura a tre cassetti è realizzata in laccato opaco bianco. Misura L 130 x P 52 x H 75 cm. Prezzo a partire da 2.220 euro euro. [www.riflessi.it](http://www.riflessi.it)



OTTOBRE 2023

## COSE DI CASA

**Tipi di consolle allungabili e meccanismi di apertura**

In commercio sono disponibili consolle allungabili, **apribili a libro (a ribalta) o con diverse estensioni** da utilizzare a seconda della misura totale desiderata per il piano. Il sistema con cui la consolle può essere ingrandita deve essere pratico e veloce. Soprattutto il vero vantaggio è che possa **essere azionato da una sola persona**. Nuovi sistemi di **apertura meccanica semiautomatica** permettono anche lo spostamento verso l'interno delle gambe centrali della consolle, in modo da evitare l'ingombro quando ci si siede ai lati centrali del tavolo.

I modelli più semplici prevedono lo **sdoppiamento del piano con apertura a ribalta – detta anche a libro** – favorita da apposite cerniere, in genere a scomparsa per ragioni estetiche. Le gambe ruotano intorno a un perno e, cambiando posizione, offrono un appoggio alla porzione aperta.

I **profili telescopici**, nascosti all'interno, consentono di scegliere tra misure intermedie ed estensioni elevate. Per azionare il meccanismo basta far scorrere le gambe, tirando da un lato. Tale operazione nei modelli più pesanti può essere favorita da microruote nascoste all'interno dello stesso sostegno.

Ci sono poi le **consolle con top aggiuntivi che possono essere contenuti all'interno della struttura**, se la trasformazione è minima, altrimenti vanno riposti altrove e poi **agganciati al momento dell'uso**. Alcune aziende propongono appositi contenitori.

Esistono infine **sistemi misti**, che prevedono profili telescopici, piani a ribalta e allunghe a scomparsa.

Ulteriore **versatilità** del tavolo-consolle è determinata dalla possibilità in alcuni modelli di disporre di una **modularità di estensione**, che consente di ottenere varie misure intermedie di allungo: una consolle profonda 50 cm può diventare, per esempio, un tavolo comodo per imbandire una cenetta a due o per ospitare una grigliata in compagnia.

**Saphiria di Riflessi**

Un pezzo design, elegante e ricercato, la consolle **Saphiria di Riflessi**: è completamente realizzata in **pregiato cristallo curvato fumé** che la rende leggera e permette di ambientarla praticamente ovunque. È **impresiosita da un ripiano in ceramica scura ad imitazione del marmo** con una venatura che si trasforma in elemento decorativo. Misura L 120 x P 48/198 x H 75 cm. Prezzo 1.180 euro. [www.riflessi.it](http://www.riflessi.it)

OTTOBRE 2023

## COSE DI CASA



## Cross di Riflessi

La consolle allungabile **Cross di Riflessi** ha la struttura in frassino poro aperto tinto Coke e le allunghe, dotate di sacche per contenerle, laccate antracite opaco; è dotata di un esclusivo meccanismo brevettato per il funzionamento delle gambe centrali a scomparsa. Il piano è in cristallo ceramica Noir Desir lucido. Misura L 120 x P 50/300 x H 75 cm. Prezzo 3.667 euro. [www.riflessi.it](http://www.riflessi.it)



## Shangai di Riflessi

La consolle allungabile **Shangai di Riflessi** è resa speciale dalla base in alluminio verniciato grafite dall'aspetto scultoreo; il piano è realizzato in rovere tinto noce con bordo irregolare. Le allunghe in tinta si possono riporre nell'apposita sacca in dotazione. Misura L 120 x P 48/198 x H 75 cm. Prezzo 2.740 euro. [www.riflessi.it](http://www.riflessi.it)



OTTOBRE 2023

**EZ ROME****MOACASA 2023 ALLA FIERA DI ROMA DAL 28 OTTOBRE AL 5 NOVEMBRE**

A Moacasa 2023 colori e materiali al centro dell'attenzione, gli ambienti dialogano tra loro.

Equilibrio di linee e stili donano leggerezza ed eleganza all'abitare per creare un senso di tranquillità: di tendenza è un minimalismo raffinato che vuole spazi organizzati in modo funzionale, eliminando il superfluo e lasciando il posto a elementi essenziali che creano un'atmosfera unica di benessere.

Qualche anticipazione delle novità in mostra alla Fiera di Roma dal 28 ottobre al 5 novembre

Il mondo del design è in continua evoluzione e offre sempre l'opportunità di arredare gli spazi domestici con forme e linee che rispecchiano l'anima di chi li abita: quest'anno colori e materiali sono al centro dell'attenzione di spazi che dialogano tra loro, creando zone fluide e integrate. Per scoprire le ultime tendenze del settore torna alla Fiera di Roma la mostra di arredo e design Moacasa, dal 28 ottobre al 5 novembre: nuovi trend e conferme nei due padiglioni dell'evento organizzato da MOA Società Cooperativa con tante proposte per zona giorno, zona notte, cucine, infissi e arredi da esterni. Tra le proposte delle migliori aziende italiane presenti in fiera prevale la ricerca di un design sofisticato ed elegante che mantiene una forte attenzione al green, in continuità con gli ultimi anni. Di tendenza è un minimalismo raffinato che vuole spazi organizzati in modo funzionale, eliminando il superfluo e lasciando il posto a elementi essenziali che creano un'atmosfera unica di calma e benessere.

Tinte neutre calde e materiali naturali per gli interni

Profili in metallo che ridisegnano l'ambiente, linee morbide e avvolgenti per le sedute, composizioni tubolari e lampade che richiamano la natura illuminando il design: tante le novità per la zona giorno che, dopo l'eccellenza, in un perfetto equilibrio di elementi riscopre audacia e carattere deciso negli stili.

Tornano in voga i colori neutri caldi, dal crema al marrone passando per le varie tinte del grigio. Sedie, divani e oggetti di design si fondono in un gioco di sfumature all'interno degli spazi domestici, esibendo forme e tinte armoniche che risultano allo stesso tempo moderne e un po' vintage. È il caso, ad esempio,

OTTOBRE 2023

**EZ ROME**

delle lampade Tube e Ramy di Riflessi, in cui linee minimali si articolano in strutture che lasciano spazio allo stupore o, nella loro essenzialità, richiamano nell'immaginario forme arboree stilizzate. Per le sorgenti luminose a sospensione, piantana e da appoggio molto utilizzate le colorazioni fumè, color tabacco, grafite, champagne perlato e bronzo.

Generose nei volumi sono le sedie e le poltrone che grazie alle linee morbide donano all'ambiente una sensazione di comfort unica, specie nella versione con braccioli, impreziosite da gambe in metallo grafite, champagne perlato o bronzo, oltre a titanio, ottone e cobalto spazzolati a mano.

Grandi protagonisti del settore sono anche i materiali naturali, primo su tutti il legno e lo stile marmoreo, che continua il trend degli ultimi anni: molto utilizzato nei ripiani, il marmo è protagonista del tavolo Atlantis, dalle linee essenziali e rigorose, fisso o allungabile con piani e allunga in ceramica da lastra unica abbigliata, per mantenere l'armonia del disegno e delle venature.

Per una zona living il cui concept si ispira alla massima libertà compositiva e arredativa è pensato il sistema di librerie componibili Techwall, posizionabili sia a parete che in centro stanza: l'assenza di agganci fissi sui montanti permette un libero posizionamento degli elementi nello spazio, caratteristica che ne fa una soluzione perfetta anche per riconfigurare gli ambienti.

Funzionalità estetica per vivere la cucina come area fluida con la zona giorno

Si conferma la tendenza che vuole la cucina integrata alla zona giorno e l'ambiente adibito per cucinare diventa così spazio per accogliere, con mobili in grado di trasformarsi con semplici movimenti, arricchiti di soluzioni generalmente tipiche della sala da pranzo come ripiani, vetrine e sistemi giorno. C'è sperimentazione nei materiali che diventano sempre più protagonisti, dando vita a pezzi scultorei che richiamano superfici marmoree, accostati a vetri decorativi dal sofisticato aspetto materico. Ricorrente è il mix di finiture opache e lucide in un unico mobile.

Zona notte, si punta alla fusione tra estetica e comfort

Stile e funzionalità sono le parole d'ordine della zona notte, che deve essere un luogo intimo in cui rilassarsi e trovare tranquillità. A Moacasa 2023 Tomasella presenta i letti Shiro e Roxy perfetti per ritrovare serenità dopo una giornata intensa. Progettati con l'obiettivo di generare una sensazione piacevole di benessere anche in poco spazio, hanno la testiera retroilluminata da una luce a led integrata, sempre più utilizzata come illuminazione non invasiva in ogni ambiente della casa.

Le stesse tendenze dei letti sembrano applicabili anche alle porte, si ricerca gusto estetico e pregio nei materiali. Largo all'originalità, dalle porte a vetri che donano più luce alle stanze alle porte/librerie proposte da Ianus che nascondono l'accesso ad un ripostiglio o un ufficio in casa.

Sistemi di riscaldamento sempre più di design, tra linee classiche e moderne

Less is more è la direzione che sembrano aver preso i sistemi di riscaldamento, con design dalle forme più semplici e una propensione a inserirsi in maniera camaleontica nei vari ambienti della casa, con un occhio sempre alle tematiche ambientali. Stufe, caldaie e caminetti, che siano a pellet o a legna, sono sempre molto apprezzati e si cerca sempre più di fonderli con l'arredamento della casa, come le proposte di Gruppo Palazzetti che propone a Moacasa prodotti per il riscaldamento domestico a biomassa che garantiscano altissime prestazioni con il minimo impatto ambientale, controllando i consumi energetici senza per questo rinunciare ai rendimenti. I nuovi sistemi sono perfettamente integrati agli ambienti, dai



OTTOBRE 2023

**FORME**

## RIFLESSI | Buoni pasto contro il caro vita

**Riflessi, azienda di arredamento di design Made in Italy con sede a Ortona ha attivato un'iniziativa di welfare per combattere l'inflazione e il caro vita.**

Con un investimento annuale complessivo pari a 80.000 euro, l'azienda ha previsto per tutti suoi addetti dal mese di settembre una **card digitale Edenred**. Tramite cui verrà erogato un **contributo mensile in buoni pasto esentasse** spendibile presso i ristoranti e le principali catene di supermercati e di delivery.

*"Il capitale umano in Riflessi rappresenta una priorità. Siamo consapevoli che il successo della nostra azienda sia legato in primis alla motivazione e all'impegno che le nostre persone mettono in campo quotidianamente. In un momento complesso come quello attuale, vogliamo sostenerli concretamente offrendo uno strumento di supporto economico flessibile ed immediato"* commenta così **Luigi Fammiano**, Presidente di Riflessi.

OTTOBRE 2023

## PAMBIANCO DESIGN

Il nuovo tavolo di Riflessi con piano cottura integrato

### Riflessi lancia il tavolo con piano cottura a induzione integrato

In cucina il tavolo ha una funzione essenziale. E Riflessi – azienda di design originaria di Ortona (CH) – lo sa bene. Da oggi infatti il tavolo non è più solo un vitale piano d'appoggio, ma diventa un vero e proprio piano cottura. L'azienda, da sempre attenta a concepire spazi living e kitchen sempre più ibridi nelle funzioni, ha lanciato una novità assoluta del settore: un nuovo concept che integra il piano cottura a induzione nel top in ceramica dei tavoli Shangai e Living.



“Nasce così una straordinaria innovazione plug and play – ha sottolineato l'azienda – semplicissima da usare, che permette di avere in un'unica soluzione d'arredo un tavolo freestanding – movimentabile a proprio piacere anche in zone patio semi coperte – e due fuochi ad induzione, senza alcun impatto estetico sul design del piano. Inoltre, per la massima pulizia estetica, il pratico cassetto comandi estraibile è a scomparsa”. Questa tecnologia all'avanguardia brevettata da Marazzi è disponibile al momento solo su una limitata selezione di misure e finiture di top.



OTTOBRE 2023

**DESIGN LA REPUBBLICA**

# Quei piccoli tavoli per grandi occasioni

Versatili, multiuso e persino decorativi, i coffee table esibiscono nuovi materiali e libertà nelle composizioni  
Per stare accanto al divano o dove più vi piace

di **Mirko Agostini**

**N**uove declinazioni dell'abitare. Dopo che abbiamo reinterpretato aree della casa come la zona notte, la cucina e il living, è tempo ora di dedicarsi ai dettagli, certamente non meno importanti. Un esempio è il coffee table, tavolino ben distinto dal tavolo da pranzo per la ridotta altezza delle gambe, pensato per sposarsi con divani e poltrone. Diffusosi in Europa in epoca vittoriana, in cui era d'obbligo bere caffè e infusi secondo regole ben definite, ha le sue origini forse nella passione, sempre britannica, per il tavolini chabudai giapponesi dedicati alla cerimonia del tè, prima ancora di essere rivendicato dall'americano Stuart Foote, che al massimo può averlo re-inventato. Fino alle case di oggi, per cui il coffee table è un vero passepartout. Alcuni, come Moon Satellite di Living Divani, sono anche contenitori, ma comunque perfetti per esaltare gli spazi senza invaderli, grazie alla leggerezza del cristallo, come nel caso di Coffee di Riflessi. Altri sono vere e proprie sculture: dal tavolino

**▲ Artigianale**

Aster, design Vincent Van Duysen per Molteni & C, è realizzato totalmente a mano con base in fusione di ottone e piano in vetro

Aster di Molteni & C, design di Vincent Van Duysen, che viene forgiato a mano e ha base in bronzo e piano in vetro ricotto, lavorato in modo da ottenere un effetto bugnato; al Table Monta di Cassina che, nel caso dell'edizione limitata, riproduce fedelmente i materiali scelti da Charlotte Perriand per il tavolo che arredava la sua casa; o ancora di Palladio, i due tavolini di Porro, disegnati da GamFratesi, che omaggiano l'omonimo architetto rinascimentale con uno spettacolare effetto di tarsie marmoree. Complici i nuovi materiali, le forme spesso leggere e impilabili e la possibilità di declinarne totalmente, secondo i propri gusti, dimensioni e texture, sono pronti a diventare scenografia ovviamente dei coffee table books, i libri fotografici più raffinati, di preziose candele profumate e dei cimeli di viaggio. Ma soprattutto serviranno a farci felici, accogliendo il necessario per passare ore di relax, di convivialità e di produttività. E a rendere l'autunno più confortevole, tra drink, riviste, cibi, dispositivi elettronici, giochi e, perché no, ottimi tè e caffè.

© RIPRODUZIONE RISERVATA

OTTOBRE 2023

## DESIGN LA REPUBBLICA



**▲ Edizione limitata**  
Table Monta di Cassina riproduce l'originale creato da Charlotte Perriand, che lo utilizzava in casa sua, in noce naturale e granito Azul Bahia



**◀ Evoluzioni**  
Nato come comodino nel 2014, il progetto Moon, design Mist-o per Living Divani, ha oggi diverse versioni. Qui Moon Satellite, contenitore su ruote multifunzione, con vani a scomparsa



**📏 Su misura**  
La famiglia di tavolini Fly ha base in metallo in varie finiture e piano rotondo, quadrato, ovale o rettangolare, in misure diverse. Design Antonio Citterio per Flexform



**▲ Nuovo Rinascimento**  
Sono ispirati alle tarsie marmoree i tavolini Palladio, design GamFratesi per Porro. In due versioni, hanno piani in marmo e basi in tondino di ottone



**▲ Vedo non vedo**  
Coffee di Riflessi, è qui con gambe in finitura grafite e piano a botte con bordo bisellato in cristallo temperato trasparente fumé



**▲ Stile nordico**  
Dutch è un coffee table rettangolare e impilabile, in diverse misure e materiali come impiallacciato noce e rovere. Di Febal





OTTOBRE 2023

**DESIGN LA REPUBBLICA**

# Cucinare al top (e Bottura fa il pioniere)

Piani cottura a induzione invisibili, o integrati nel tavolo in cui potete preparare il cibo circondati da amici e ospiti. Soluzioni innovative scelte dai grandi chef per primi

di **Elisa Mondani**

**I**n cucina c'è una nuova rivoluzione, è il piano cottura a induzione integrato, una soluzione che offre una superficie ampia e ininterrotta dove poter cucinare e lavorare allo stesso tempo, ideale per chi ama le superfici senza soluzioni di continuità. Rak-Ceramics propone CookingRak, un piano a induzione invisibile che rende la cottura un'esperienza intuitiva e piacevole grazie ai materiali naturali e alle linee semplici e pulite. È realizzato in lastre di grès porcellanato di 135 x 305 e spesse 1,45 cm, resistenti al calore e ai graffi e non porose, così da non ospitare muffe e batteri e garantire il massimo dell'igiene su un piano sicuro per gli alimenti perché facilissimo da pulire. I piani a induzione consumano meno energia rispetto ai tradizionali sistemi elettrici e a gas e poiché utilizzano correnti elettromagnetiche che riscaldano solo le pentole, il piano di lavoro circostante rimane freddo. Il telecomando cablato o la sua app

dedicata permettono di accendere e spegnere il sistema, regolare il calore e impostare i timer in modo pratico. Pioniere nell'utilizzo del nuovo sistema sarà lo chef tre stelle Michelin Massimo Bottura, che lo ha scelto per il suo nuovo ristorante Al Gatto Verde, nel cortile dell'Acetaia Maria Luigia di Modena. «Ora immaginate questo piano bellissimo, essenziale, naturale sopra al quale poter tagliare, cucinare, pulire insieme e, allo stesso tempo mangiarci intorno», racconta Massimo Bottura. «Puoi avere la tua squadra intorno e i tuoi ospiti e amici lì davanti a te, seduti a mangiare mentre cucini e alla fine dividete un tavolo. A volte, l'evoluzione è invisibile».

Riflessi asseconda la recente tendenza ad avere spazi living e cucine sempre più ibridi e contaminati nelle funzioni lanciando per prima nel settore il concept che integra il piano cottura ad induzione nel top in ceramica dei tavoli, dotando i modelli Shangai e Living di una nuova funzionalità anche in termini di comportamenti sociali, permettendo di cucinare diretta-

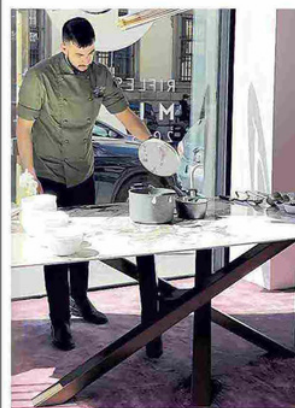
mente a tavola, con amici e ospiti. Questa novità è possibile grazie a una nuova tecnologia brevettata da Marazzi in esclusiva per Riflessi e al momento è disponibile solo sui top Capraia lucido e sulle misure dei modelli con piani fissi da 90 x 180 cm a 120 x 300 cm. Ha un sistema plug and play semplice da usare che riunisce in un'unica soluzione d'arredo un tavolo freestanding e due fuochi a induzione, senza alcun impatto estetico sul design del piano.

Questo tipo di soluzioni richiede materiali di qualità e all'avanguardia, come quelli di SapienStone, brand di Iris Ceramica Group specializzato nella produzione di lastre in ceramica per piani cucina, ottimali per essere utilizzati con sistemi a induzione integrati. Grazie alle notevoli caratteristiche tecniche, le superfici in grès porcellanato di SapienStone sono resistenti alle alte temperature, al freddo e allo shock termico, caratteristiche fondamentali in cucina, dove il contatto frequente con pentole e accessori caldi potrebbe danneggiarle.



OTTOBRE 2023

## DESIGN LA REPUBBLICA



▲ **Comandi a scomparsa**  
Per non comprometterne le linee e la pulizia estetica, Riflessi ha dotato i tavoli con piano cottura a induzione integrato nel top in ceramica di un pratico cassetto comandi estraibile e a scomparsa



▲ **Uso quotidiano**  
CookingRak di Rak Ceramics è realizzato con lastre ad alte prestazioni Maximus e crea uno spazio cucina multifunzionale pratico per l'uso quotidiano

◀ **Pulizia letterale e metaforica**  
La tecnologia Active Surfaces rende i top in ceramica SapienStone igienici e antibatterici. Vi si può temperare il cioccolato o caramellizzare lo zucchero; sono stati scelti come piani cucina per i concorrenti di Bake Off



OTTOBRE 2023

## LA CASA IN ORDINE



In copertina, chiusa è una semplice consolle, aperta è un tavolo comodo e ampio. Corner di Riflessi ha la struttura in metallo laccato, il piano in cristallo specchiante bronzato, fumé o in ceramica in tante finiture. Anche in versione fissa – Corner di Riflessi, design by Riflessi Lab, 120x48/200x77h cm, prezzo da € 2.271 – [riflessi.it](http://riflessi.it)

## Scrittoi – alleati di design al lavoro

Rigorosi e minimal o dalle forme sinuose e morbide, spingono sulla funzionalità estrema ostentando volumi d'effetto e dettagli deluxe.

Lo smart working ci ha insegnato come organizzare angoli-studio in casa funzionali e pratici: uno **scrittoio**, o una scrivania, con pochi requisiti ben calibrati, sono capaci di creare una postazione di lavoro ideale. Questo è il leitmotiv alla base dei nuovi modelli, che traducono l'efficienza in top ampi, vani capienti e accessori furbi, per tenere tutto in ordine e a portata di mano, oppure all'occorrenza nascosto, quando bisogna fare spazio.

Per stupire ed essere comodi allo stesso tempo, senza rinunciare al giusto tocco di stile, le ultime novità si adattano a qualsiasi ambiente e sanno trasformarsi in plus d'arredo, sfoggiando finiture e materiali che non passano inosservati, dalla pelle all'ottone, dal noce Canaletto al tessuto di lino.

**1 – TIMELESS VERSATILE**

Pochi tratti decisi per **Don Giovanni di Ceccotti**, caratterizzato dalle gambe formate da un T rovesciata, con piedini in ottone e dal piano consolle stretto, ma funzionale. Per chi cerca un arredo pratico e di carattere, dal vago richiamo Sixties.

Don Giovanni di Ceccotti, design Giuseppe Casarosa, 150x57x85h cm, prezzo da € 6.890 – [ceccotticollezioni.it](http://ceccotticollezioni.it)

OTTOBRE 2023

## DESIGN BEST



Il tavolo con **piano cottura a induzione integrato** rappresenta una novità assoluta proposta da **Riflessi**, azienda che sigla così un autentico primato nel settore dell'interior design.

Questo rivoluzionario concept è il risultato di una collaborazione con **Marazzi**, brand leader **nel settore della ceramica**, che ha sviluppato in esclusiva per Riflessi una tecnologia brevettata.

Nasce così un sistema "**plug and play**", unico e sorprendente, incredibilmente facile da utilizzare. Una soluzione che consente di combinare in un unico arredo un tavolo freestanding, agevolmente spostabile, anche **in spazi all'aperto**, insieme a due fornelli ad induzione. Il tutto senza influire minimamente sull'estetica del piano.





OTTOBRE 2023

## DESIGN BEST

## Nuove forme di convivialità in cucina

Si sa, la cucina è diventata **il cuore pulsante della casa**, l'ambiente che più di altri ha modificato i propri schemi e assorbito le nuove tendenze del vivere quotidiano. Attorno a lei lo spazio si è ampliato, **diventando fluido** e ibridandosi con nuove funzioni e arredi.

Infatti, intorno a isole e penisole si svolgono sempre più attività, ci si incontra mentre si preparano o consumano i cibi. Così in cucina nasce **un nuovo modo di condividere la vita domestica**: si ricevono amici, ci si rilassa, si gioca, si studia o lavora, si chiacchiera o si guarda la tv...

Proprio in seguito a questa evoluzione Riflessi trasforma uno degli elementi chiave della convivialità, **il tavolo**, trasformandolo in un **arredo multifunzionale** che unisce la sua tradizionale funzione di piano d'appoggio con quella di piano cottura.

Con questa innovazione, **declinata su due tavoli iconici (Living e Shangai)**, Riflessi riafferma la sua capacità di cogliere le nuove tendenze e di anticipare le esigenze del mercato. Confermandosi ancora una volta come pioniere nel settore dell'arredamento.

Sfoggia la gallery



## Il piano cottura nei top di Shangai e Living

**Shangai** e **Living** sono due modelli di tavolo di assoluto valore, prodotti di punta dell'azienda, **dal design scultoreo** e dalla natura versatile. I due tavoli diventano co-protagonisti di questo nuovo progetto. Sono infatti loro ad essere stati scelti **per ospitare nel loro top** l'innovativo piano cottura a induzione.

Perfettamente integrato nel top in ceramica\*, il piano cottura conferisce ai due tavoli **una funzionalità completamente nuova**. Questo "upgrade" apre la porta a nuovi scenari di socialità e condivisione, trasformando l'esperienza quotidiana in un incontro unico tra estetica e praticità.

*\*Disponibile al momento solo sui top Capraia lucido per piani fissi dal 90 x 180 al 120 x 300, spessore 12mm.*

OTTOBRE 2023

## A CASA MAGAZINE

È il caso, ad esempio, delle lampade Tube e Ramy (Riflessi), in cui linee minimali si articolano in strutture che lasciano spazio allo stupore o, nella loro essenzialità. Per le sorgenti luminose a sospensione, piantana e da appoggio molto utilizzate le colorazioni fumè, color tabacco, grafite, champagne perlato e bronzo.

Grandi protagonisti del settore sono anche i materiali naturali, primo su tutti il legno e lo stile marmoreo, che continua il trend degli ultimi anni.



Molto utilizzato nei ripiani, il marmo è protagonista del tavolo Atlantis, dalle linee essenziali e rigorose, fisso o allungabile con piani e allunga in ceramica da lastra unica abbinata, per mantenere l'armonia del disegno e delle venature.

Per una zona living il cui concept si ispira alla massima libertà compositiva e arredativa è pensato il sistema di librerie componibili Techwall, posizionabili sia a parete che in centro stanza: l'assenza di agganci fissi sui montanti permette un libero posizionamento degli elementi nello spazio, caratteristica che ne fa una soluzione perfetta anche per riconfigurare gli ambienti.

### **Funzionalità estetica per vivere la cucina come area fluida con la zona giorno**

Si conferma la tendenza che vuole la cucina integrata alla zona giorno. L'ambiente adibito per cucinare diventa spazio per accogliere, con mobili in grado di trasformarsi con semplici movimenti, arricchiti di soluzioni generalmente tipiche della sala da pranzo come ripiani, vetrine e sistemi giorno.

C'è sperimentazione nei materiali che diventano sempre più protagonisti, dando vita a pezzi scultorei che richiamano superfici marmoree, accostati a vetri decorativi dal sofisticato aspetto materico.

Ricorrente è il mix di finiture opache e lucide in un unico mobile. Sempre più importanza è riservata quindi all'ambiente open con un'idea di aggregazione e convivialità. L'obiettivo è quello di ricreare composizioni fluide, con elementi multifunzionali che possano servire per cucinare, studiare o fare un aperitivo con gli amici. Le penisole sono furbe alleate anche negli spazi più piccoli.



OTTOBRE 2023

## OGGI ROMA

mostra a Moacasa, Gruppo Palazzetti propone soluzioni funzionali in ottica sostenibile con focolari e stufe di design che offrono prestazioni di alta qualità con tecnologie in grado di consentire una combustione efficiente con il minimo impatto, con certificato 5 stelle di Prestazione Ambientale. Le linee e le forme di questi elementi risultano adattabili a qualunque spazio domestico, in una congiunzione di efficienza tecnologica e design all'avanguardia. Grazie alla tecnologia after flame è possibile avere un particolare accumulo in refrattario che immagazzina il calore prodotto dalla combustione e lo cede progressivamente per irraggiamento, garantendo un calore sano ed uniforme fino a 10 ore dopo lo spegnimento della fiamma. I nuovi caminetti a legna sono veri impianti di riscaldamento in grado di scaldare intere abitazioni. La scelta dei materiali, il design del focolare, lo studio accurato del rapporto tra aria comburente e fumi in uscita garantiscono combustioni sempre più performanti. Tutto ciò si concretizza in: tanto calore, basso consumo di legna, minime emissioni in atmosfera.

Stufe, caldaie e caminetti, che siano a pellet o a legna, sono sempre molto apprezzati e si cerca sempre più di fonderli con l'arredamento della casa: come le caldaie a pellet dalle altissime prestazioni e dai bassissimi valori di emissioni e le cucine economiche a pellet, disponibili in diverse potenze termiche da 8 a 20 kW.

Tinte neutre calde e materiali naturali per gli interni

Profili in metallo che ridisegnano l'ambiente, linee morbide e avvolgenti per le sedute, composizioni tubolari e lampade che richiamano la natura illuminando il design: tante le novità per la zona giorno che, dopo l'eclettismo, in un perfetto equilibrio di elementi riscopre audacia e carattere deciso negli stili. Tornano in voga i colori neutri caldi, dal crema al marrone passando per le varie tinte del grigio. Sedie, divani e oggetti di design si fondono in un gioco di sfumature all'interno degli spazi domestici, esibendo forme e tinte armoniche che risultano allo stesso tempo moderne e un po' vintage. È il caso, ad esempio, delle lampade Tube e Ramy di Riflessi, in cui linee minimali si articolano in strutture che lasciano spazio allo stupore o, nella loro essenzialità, richiamano nell'immaginario forme arboree stilizzate. Per le sorgenti luminose a sospensione, piantana e da appoggio molto utilizzate le colorazioni fumè, color tabacco, grafite, champagne perlato e bronzo. Grandi protagonisti del settore sono anche i materiali naturali, primo su tutti il legno e lo stile marmoreo, che continua il trend degli ultimi anni: molto utilizzato nei ripiani, il marmo è protagonista del tavolo Atlantis, dalle linee essenziali e rigorose, fisso o allungabile con piani e allunga in ceramica da lastra unica abbigliata, per mantenere l'armonia del disegno e delle venature. Per una zona living il cui concept si ispira alla massima libertà compositiva e arredativa è pensato il sistema di librerie componibili Techwall, posizionabili sia a parete che in centro stanza: l'assenza di agganci fissi sui montanti permette un libero posizionamento degli elementi nello spazio, caratteristica che ne fa una soluzione perfetta anche per riconfigurare gli ambienti.



OTTOBRE 2023

## IO DONNA

### Speciale design/Gioco di sguardi

1. Sedia "Botolo" progettata da Cini Boeri nel 1973 in edizione limitata per il 50esimo anniversario ARFLEX 1.764 euro.  
2. Tavolo "Carlo" con base a "X" e piano laccato DE PADOVA 7.892 euro.  
3. Tappeto "Disco" realizzato a mano in lana GO-TAPIS.

4. Lampadario "Mesh" composto da una rete di cavi flessibili con luci Led LUCEPLAN da 2.110 euro.  
5. Vaso "No Limit" con pesci in porcellana ROCHE BOBOIS.  
6. Sedia "Doris" con struttura in legno massiccio e seduta in corda intrecciata a mano FLEXFORM da 2.875 euro.  
7. Specchio tridimensionale "Diamante" RIFLESSI 1.002 euro.  
8. Credenza dalla forma scultorea "Polygonia", si apre con due ali superiori come una farfalla ROCHE BOBOIS 12.010 euro.



OTTOBRE 2023

## IO DONNA

Speciale Design/Tendenze 1

di Anita Sciacca



Sedia in acciaio "Lofty" MDF ITALIA.



"Broken Mirror" della serie "Broken Blue Edition" GUFAM.



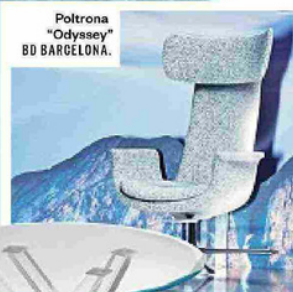
"Thermocoperta" in lana di altissima qualità termoisolante, tech naturale LANEROSI.

### Era glaciale

*Poltrone-iceberg e specchi "di ghiaccio". Azzurri, grigi e bianchi. Il design in vetta*

**In attesa del grande** inverno che tutti speriamo in arrivo, il design sostituisce le nuance della terra con colori più freddi, passa dai grigi agli azzurri con sfumature di bianco scolpendo sedute che ricordano iceberg fluttuanti e tavoli con piano in policarbonato lavorato a mano che riportano a vette innevate (o a diamanti nel centro della Terra). Non a caso, per lo specchio della nuova collezione "Broken Series", lo studio Snarkitecture in collaborazione con Gufram sceglie l'azzurro prediletto dai pattinatori. E se con questo spettro di colori da brividi iniziate a sentire un po' freddo, il design vi riporta a temperature più confortevoli con la mitica "Thermocoperta" riproposta in chiave tech-naturale da Lanerossi: decoro firmato Paola Navone e Studio OTTO, trattiene il calore del corpo. C'è anche in tonalità azzurro ghiaccio!

© RIPRODUZIONE RISERVATA



Poltrona "Odyssey" BD BARCELONA.



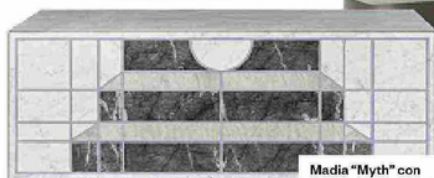
Tavolo "Shanghai" con piano in cristallo RIFLESSI.



Moquette "Snow" dall'aspetto vellutato BESANA CARPET LAB.



Poltrona "Sally", forma avvolgente ma rigorosa MINOTTI.



Madia "Myth" con decoro in tre marmi diversi DEL SAVIO 1910.



Tavolini "Diamante" di Jacopo Foggini in fili di policarbonato intrecciati a mano EDRA.

OTTOBRE 2023

INTERNI



## Riflessi amplia la gamma delle finiture

Alla nuova finitura Tibetana si affiancano, nell'ambito degli spazzolati a mano, l'Ottone e il Rubino, con lavorazioni uniche, artigianali e preziose nel segno della sartorialità

**C**ustomizzazioni studiate in ogni dettaglio, **innovazione e ricerca, design e lavorazioni 100% made in Italy** rappresentano i principali atout di **Riflessi**. La **sartorialità** e la ricerca di soluzioni estetiche personalizzate hanno dato vita a una vasta gamma di **finiture**, pensate per interpretare ogni esigenza progettuale e arredativa.



La finitura Rubino spazzolato a mano, proposta sulla madia Cubric, ne esalta la speciale lavorazione a diamante operata su ante e fianchi.



OTTOBRE 2023

INTERNI

### Una shopping experience unica e speciale

In questo inizio di **Terzo Millennio**, caratterizzato da **globalizzazione** e **digitalizzazione** di massa, alle aziende è richiesto di confrontarsi con i nuovi **trend** che il **mercato** propone, ma anche con un **consumatore** che evolve velocemente e manifesta **esigenze** sempre più complesse. Oggi chi acquista non vuole omologarsi, ma desidera di interagire con chi produce per vivere una **shopping experience** unica e speciale. Customizzare un prodotto permette al produttore di conoscere esigenze e **preferenze** del consumatore e di offrire prodotti progettati e realizzati esclusivamente, nei quali farlo riconoscere. L'obiettivo è diventato quello di entrare in contatto con il consumatore, creare **engagement**, generare un'esperienza di acquisto unica e sviluppare una forte **brand loyalty**.



Dettaglio della madia Cubric nella finitura Rubino spazzolato a mano.

### Processi artigianali su misura

Ogni arredo Riflessi è il risultato di tutto questo: **ricerca** stilistica e funzionale, e accurata **selezione** di **materie** prime, proprio come un abito di sartoria. **Unicità** è la parola chiave: ogni prodotto viene rifinito attraverso **processi artigianali** su misura che ne valorizzano il pregio estetico. Nascono in questo modo finiture inedite d'impatto che esaltano design e matericità sia delle nuove collezioni sia dei **must have** del brand.

OTTOBRE 2023

INTERNI



La madia Essenza nella finitura Tibetana spazzolata a mano presentata al Fuorisalone 2023.

### Effetto vibrante e satinato

Ta le più recenti novità in termini di finiture presentate da Riflessi, la nuova **Tibetana** spazzolata a mano presentata al **Fuorisalone 2023**. Una tecnica artigianale che rende ogni prodotto unico e dona un **effetto vibrante e satinato**: la verniciatura su base Ral viene spazzolata a mano con effetto incrociato. Il risultato è un **finissaggio** di grande impatto che dona un effetto quasi tessile, **tridimensionale** e dinamico che valorizza il design armonico dei tavolini **Coffee** e la purezza formale della madia **Essenza**.



La madia Onda nella finitura Ottone spazzolato a mano: tridimensionalità e giochi di chiaroscuri delle incisioni verticali sono enfatizzati e vestono il prodotto.

OTTOBRE 2023

INTERNI

### Chiaroscuri e incisioni verticali

Altrettanto interessante è la lavorazione in **Ottone** spazzolato a mano proposta su ante e fianchi della madia **Onda** by Riflessi. La tridimensionalità e il gioco di **chiaroscuri** delle **incisioni** verticali vengono enfatizzati e vestono di inedita preziosità il prodotto attraverso caldi e scenografici **giochi di luce**.



I tavolini Coffee nella finitura Tibetana spazzolata a mano: la tecnica artigianale rende ogni prodotto unico e dona un effetto vibrante e satinato.

### Lavorazione a diamante

Il talento di Riflessi trova espressione anche nella finitura **Rubino** spazzolato a mano proposta sulla madia **Cubric** dove ne esalta la speciale **lavorazione a diamante** operata su ante e fianchi.



OTTOBRE 2023

INTERNI



## Riflessi: Spazi Tailor Made

Nasce nel segno della massima libertà d'arredo Techwall, il nuovo sistema di librerie componibili, modulari e personalizzabili

**S**ensibile all'evoluzione delle tendenze dell'abitare che vedono oggi spazi sempre più fluidi e dalle funzioni ibride, Riflessi presenta **Techwall**, il nuovo sistema di librerie componibili, modulari e personalizzabili.

Perfetta sia per uso **contract** sia **residenziale**, questa sofisticata proposta nasce dal desiderio di creare una soluzione d'arredo trasversale e versatile che trascende il tradizionale concetto di libreria.



La libreria Techwall di Riflessi a 4 montanti in alluminio rivestiti in legno rovere tinto noce e 13 mensole in alluminio verniciato Champagne perlato; vano contenitore con anta a ribalta in legno verniciato ottone spazzolato a mano.

OTTOBRE 2023

## INTERNI

L'assenza di agganci fissi sui montanti permette il libero posizionamento degli elementi e la scelta di **differenti composizioni**. Questa caratteristica progettuale si rivela vincente anche nella **riconfigurazione** degli ambienti secondo la massima libertà compositiva ed arredativa.

Proposte con fissaggio a muro o a soffitto e posizionabili sia a parete che a centro stanza, le **librerie Techwall** diventano sempre più decorative e al servizio dell'abitare, forti anche di una vivace possibilità di personalizzazione nelle finiture che spaziano dal feeling materico del legno (rovere tinto in noce o coke) a preziosi finissaggi metallici.



Techwall a 6 montanti in alluminio con finitura Bronzo e 24 mensole in varie dimensioni, di cui 19 in alluminio verniciato Bronzo con ripiano in cristallo temperato trasparente bronzato e 5 in alluminio in finitura Bronzo con ripiano in ceramica Patagonia lucido.

La possibilità di progettare **composizioni bifacciali**, che dividono gli spazi senza chiuderli, la rende perfetta anche per gli ambienti hospitality le cui funzioni d'uso e necessità estetiche sono in continua evoluzione.

La modularità rende possibile la creazione di composizioni su misura, anche di grandi dimensioni e **modificabili in un secondo momento** in linea con un approccio custom.



Dettaglio delle mensole in alluminio con finitura Bronzo e ripiano in ceramica Patagonia lucido (Set up & styling: Bruno Tarsia Studio; Photo: Lorenzo Pennati).