

RIFLESSI

DESIGNED AND MADE IN ITALY



RASO

CATEGORIA C

www.riflessi.it



SCHEDA TECNICA / TECHNICAL SHEET

Cara eris che tecniche/Technical details	Unità/Unit	Norma/Thest method	Valori/Limit Value
Peso <i>Weight</i>	g/m ²	-	370
Altezza <i>Width</i>	cm	-	150
Composizione <i>Composition</i>	-	-	100% PES
Pilling	-	UNI EN ISO 12945-2	4-5
Resistenza all'abrasione <i>Abrasion resistance</i>	cicli/cycles	UNI EN ISO 12947-2	60.000
Solidità del colore allo sfregamento a secco <i>Colour fastness to dry rubbing</i>	-	UNI EN ISO 105-X12	4-5
Solidità del colore allo sfregamento a umido <i>Colour fastness to wet rubbing</i>	-	UNI EN ISO 105-X12	4-5
Solidità colori alla luce <i>Colour fastness to light (Nanotest)</i>	blue scale	UNI EN ISO 105-B02	4-5
Resistenza al fuoco <i>Fire resistance</i>	-	UNI 9175:2010 classe 1im	-



RES. ALLA LACERAZIONE
TEAR STRENGHT



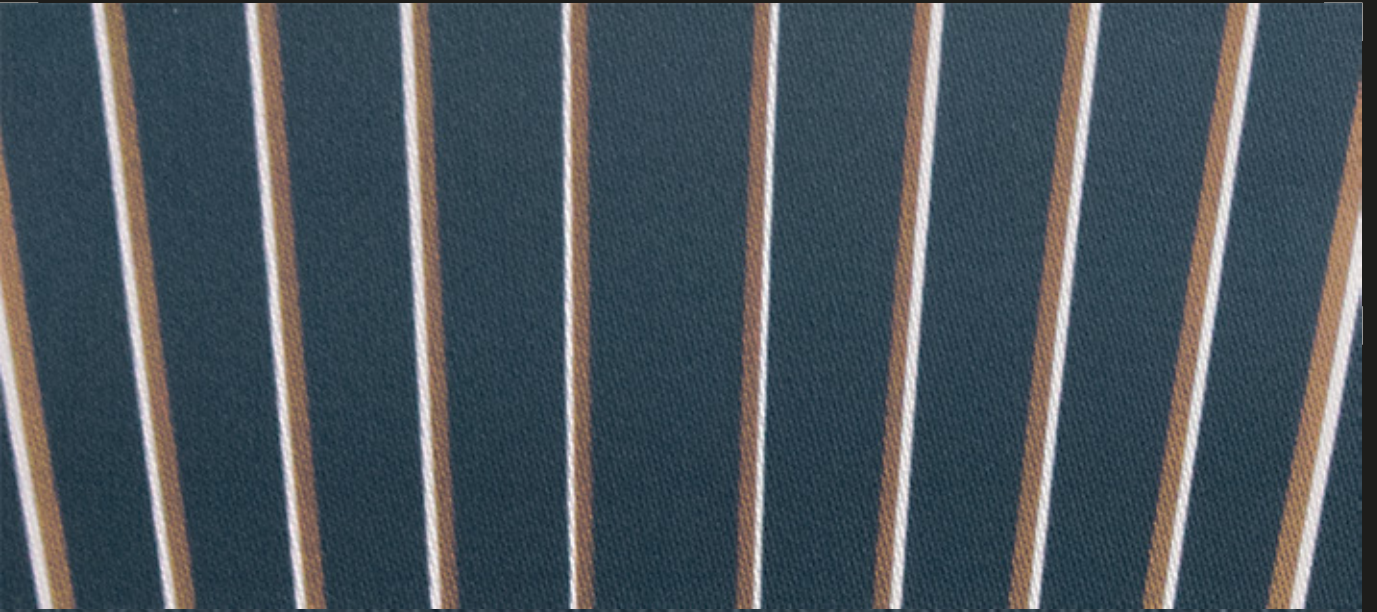
FACILE MANUTENZIONE
EASY TO CLEAN



RESISTENZA AL FUOCO
FIRE RESISTANCE



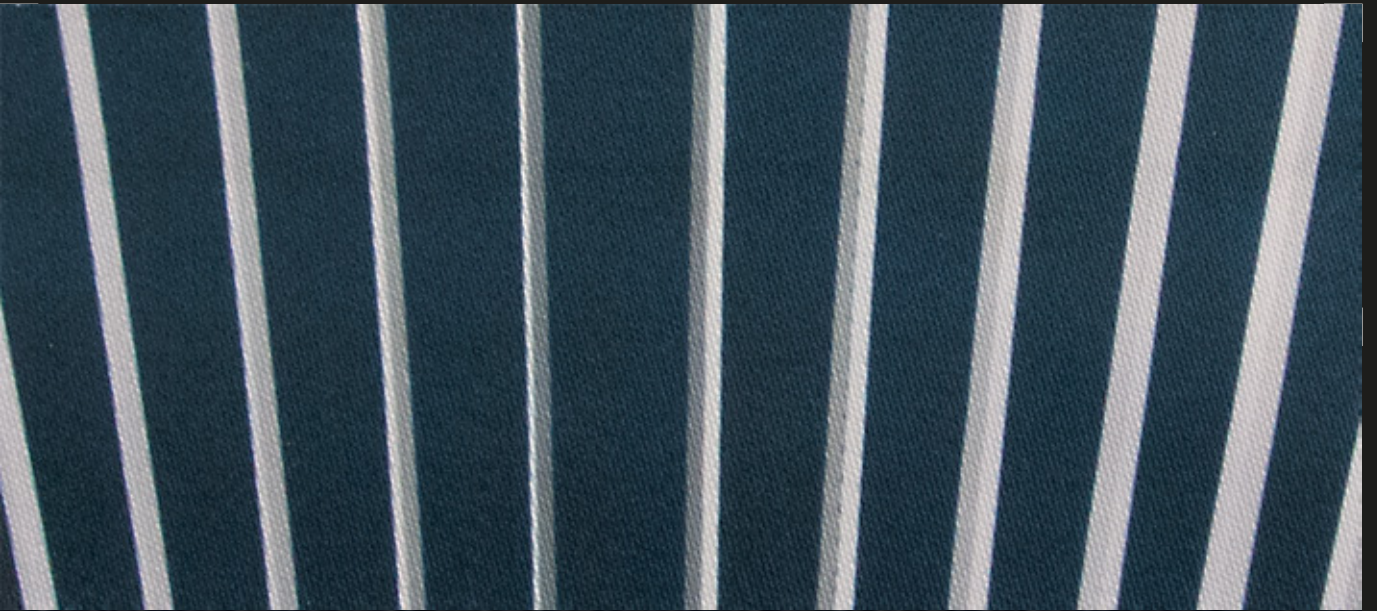
RS1



RU1



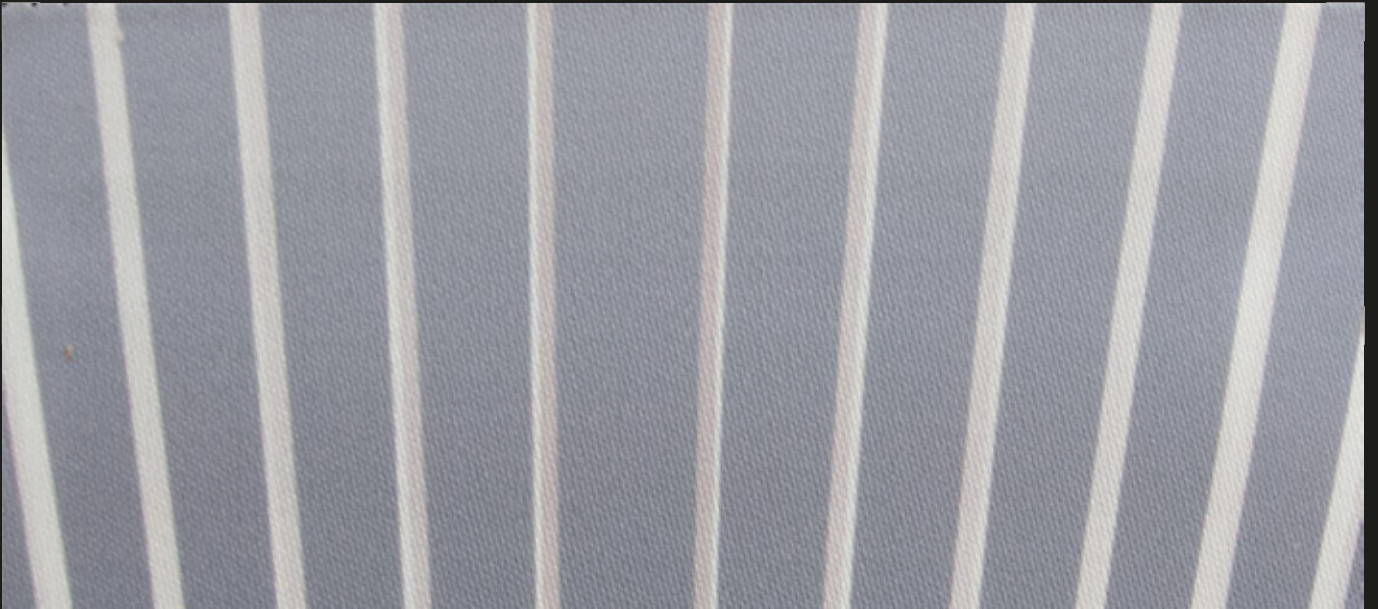
RS3



RU3



RS2



RU2



RS4



RU3



RS1
Raso stampato schienale
grafite, oro, rame



RU1
Raso unito
grafite



RS2
Raso stampato schienale
grigio chiaro



RU2
Raso unito
grigio chiaro



RS3
Raso stampato schienale
nero



RU3
Raso unito
nero



RS4
Raso stampato schienale
rosso



RU3
Raso unito
nero



***Le sedie possono essere ordinate anche totalmente in raso tinta unita schienale e seduta.**

Studiare nuove soluzioni e sperimentare nuove forme e materiali per un mercato sempre più esigente. Questa è la missione di Riflessi ed il risultato di queste ricerche ha dato vita al rivestimento in raso stampato realizzato esclusivamente per la sedia **Sofia** che rende unico questo progetto. Un tessuto realizzato e progettato sulle forme della sedia realizzato con un filato altamente performante e stampato con elegantissime combinazioni cromatiche e singolari sfumature realizzabili esclusivamente con la tecnologia digitale.

Il processo di stampa avviene a *Transfer*, i colori e il disegno vengono trasferiti dalla carta, precedentemente stampata in digitale, al tessuto mediante una termopressa ad una temperatura di 200°. Questo processo fa sì che il colore penetri nel filato rendendo la stampa molto resistente, con un'alta qualità dell'immagine. I successivi lavaggi del tessuto e le lavorazioni conferiscono la mano definitiva e rendono il tessuto morbido e piacevole al tatto. Infine il trattamento ad acqua ed olio repellente rendono il tessuto di facile manutenzione e antimacchia.

SOFIA è una poltroncina elegante dalla silhouette sinuosa, accentuata e sottolineata dal susseguirsi delle forme delle nuove stampe su raso ispirate all'effetto della luce su una superficie, al contempo, concava e convessa. Il ritmo di questa grafica crea un'illusione ottica tridimensionale, rinforzata dalla combinazione di differenti metalli e colori, che rimandano a sfumature e riflessioni sofisticate e contemporanee.

Studying new solutions and experimenting with new shapes and materials for an increasingly demanding market. This is the mission of Riflessi and the result of this research has given life to the printed satin covering made exclusively for the **Sofia** chair that makes this project unique. A fabric created and designed on the chair shapes made with a high-performance textile, printed with elegant color combinations and unique shades that can only be achieved with the digital technology.

The printing process takes place in *Transfer*, the colors and the drawing are transferred from the paper, previously printed in digital, to the fabric by means of a heat press at a temperature of 200 °. This process causes the color to penetrate the textile making the print very resistant, with a high quality image. The subsequent washing of the fabric and the following working processes give the final look and make the fabric soft and pleasant to the touch. Finally, the water and oil repellent treatment makes the fabric easy to maintain and stain resistant.

SOFIA is an elegant armchair with a sinuous silhouette, accentuated and emphasized by the succession of shapes of new satin prints inspired by the effect of the light on a concave and convex surface. The rhythm of this graphic design creates a three-dimensional optical illusion, reinforced by the combination of different metals and colors, which refer to sophisticated and contemporary nuances and reflections.

NORME DI MANUTENZIONE - STANDARDS OF MAINTENANCE

Lavaggio a secco. Non usare la candeggina. Non stirare. Non sfoderabile.

Dry cleaning. Do not bleach. Do not iron. Not removable.