

# RIFLESSI

DESIGNED AND MADE IN ITALY



## AMALFI JUNGLE

---

AMALFI CATEGORIA **B**  
AMALFI TRAPUNTATO CATEGORIA **C**  
JUNGLE CATEGORIA **C**

[www.riflessi.it](http://www.riflessi.it)



J10



J20



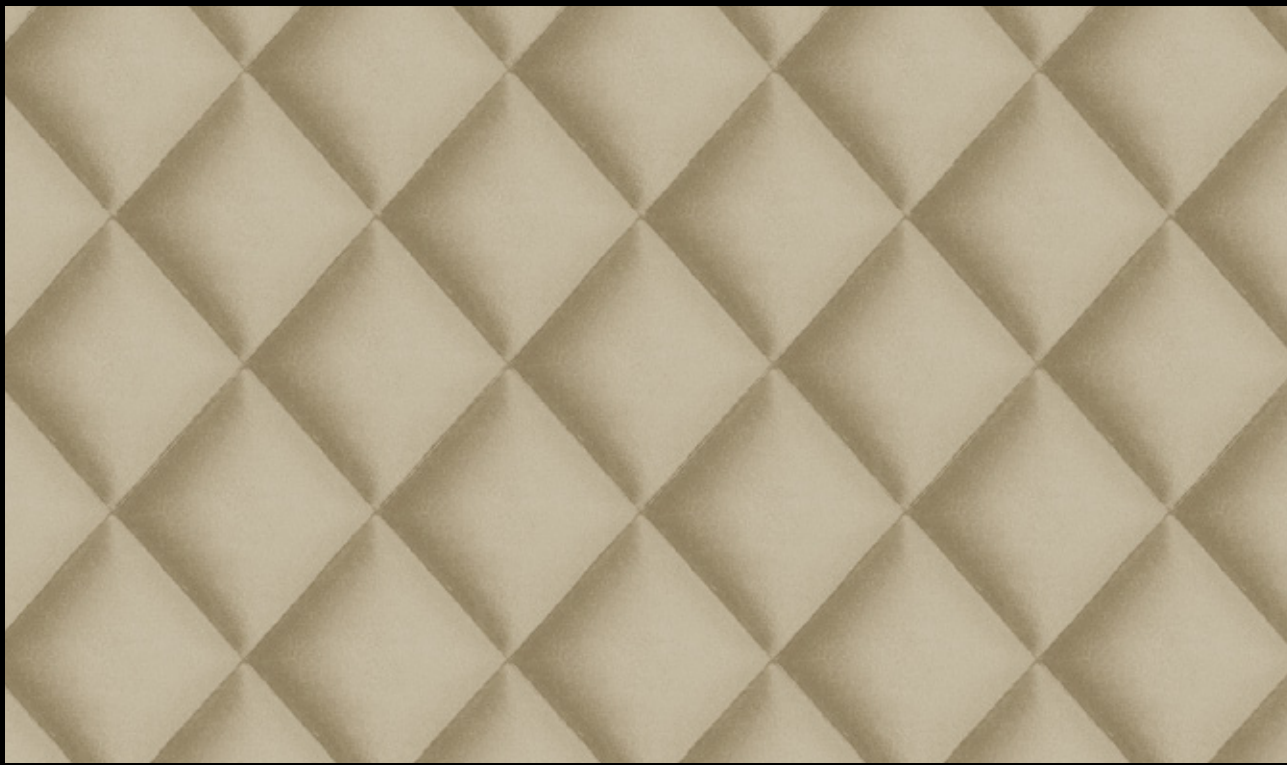
J30



J40







Z69



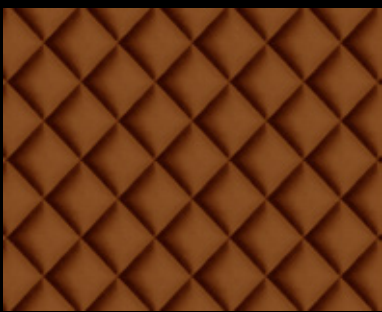
Z50



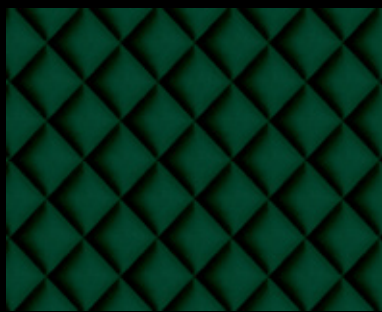
Z62



Z60



Z55



Z53



Z58



Z57

A51

A69

A72

A50

A61

A62

A63





A54

A81

A90

A55

A64

A52

A89

A95

A60

A83

A96

A56

A85





A59

A57

A82

A58

A87

A53

## ① AMALFI cat. B



## ② AMALFI TRAPUNTATO cat. C



### SCHEDA TECNICA / TECHNICAL SHEET

① Caratteristiche tecniche/Technical details	Unità/Unit	Norma/Thest method	Valori/Limit Value	②		
Peso Weight	g/m <sup>2</sup>	-	430 +/-5%	g/m <sup>2</sup>	-	780 +/-5%
Altezza Width	cm	-	140 +/-2%	cm	-	140 +/-2%
Composizione Composition	-	-	100% PL	-	-	100% PL
Proprietà / Property	Unità/Unit	Norma/Thest method	Valori/Limit Value			
Resistenza all'abrasione Abrasion resistance	cicli/cycles	EN ISO 12947-1 EN ISO 12947-2	>100.000	cicli/cycles	EN ISO 12947-1 EN ISO 12947-2	54.000
Resistenza alla trazione Tensile strenght	N	EN ISO 13934-1	ordito/warp 733 N (98,4%) trama/weft 791 N (131,0%)	-	-	-
Resistenza alla lacerazione Tear strenght	N	EN ISO 13937-3	ordito/warp 80,8 N trama/weft 60,5 N	-	-	-
Resistenza Pilling Pilling resistance	-	EN ISO 12945-2 2.000 giri/revs.	5	-	EN ISO 12945-2 2.000 giri/revs.	5
Resistenza alla luce Colour fastness to light	-	EN ISO 105-B02	5	-	EN ISO 105-B02 Method 2	5
Resistenza colore all'abrasione Colour fastness to rubbing	-	EN ISO 105-X12	secco/dry 5 umido/wet 4-5	-	EN ISO 105-X12	secco/dry 5 umido/wet 4-5
Contenuto di coloranti azoici Contain of azo dyes	-	DIN EN 14362-1 DIN EN 14362-3	Non rilevabile Not detectable	-	DIN EN 14362-1 DIN EN 14362-3	Non rilevabile Not detectable
Contenuto di coloranti allergenici Alergy causing dyes	-	DIN 54231	Non rilevabile Not detectable	-	DIN 54231	Non rilevabile Not detectable



**FACILE MANUTENZIONE**  
EASY TO CLEAN



**RES. ALLA LACERAZIONE**  
TEAR STRENGHT



**IGNIFUGO**  
FIRE RETARDANT

DIN EN 1021-1  
\*without soaking

BS 5852 Source 0  
\*without soaking



**IDROREPELLENTE**  
WATER REPELLENT

## JUNGLE cat. C

### SCHEDA TECNICA / TECHNICAL SHEET



Caratteristiche tecniche/Technical details	Unità/Unit	Norma/Thest method	Valori/Limit Value
Peso Weight	g/m <sup>2</sup>	-	430 +/-5%
Altezza Width	cm	-	140 +/-2%
Composizione Composition	-	-	100% PL
Proprietà / Property	Unità/Unit	Norma/Thest method	Valori/Limit Value
Resistenza all'abrasione Abrasion resistance	cicli/cycles	DIN EN ISO 12947-1 DIN EN ISO 12947-2	>30.000 giri/revs.
Resistenza alla trazione Tensile strenght	N	EN ISO 13934-1	ordito/warp 733 N trama/weft 791 N
Resistenza alla lacerazione Tear strenght	N	DIN EN ISO 13937-3	ordito/warp 81 N trama/weft 61 N
Resistenza Pilling Pilling resistance	-	DIN EN ISO 12945-2 5000 cicli/cycles	5
Fotostabilità Colour fastness to light	-	DIN EN ISO 105-B02	5
Resistenza all'attrito Colour fastness to rubbing	-	DIN EN ISO 105-X12	secco/dry 4 umido/wet 4-5
Contenuto di coloranti azoici Contain of azo dyes	-	DIN EN 14362-1 DIN EN 14362-3	Non rilevabile Not detectable
Contenuto di coloranti allergenici/cancerogeni Alergy/carcinogenic causing dyes	-	DIN 54231	Non rilevabile Not detectable
Formaldeide Formaldehyd	-	DIN EN ISO 14184-1	Non rilevabile Not detectable



**FACILE MANUTENZIONE**  
EASY TO CLEAN



**RES. ALLA LACERAZIONE**  
TEAR STRENGHT



**VERIFICA ACCENDIBILITÀ**  
IGNITABILITY

DIN EN 1021-1  
\*without soaking

BS 5852 Source 0  
\*without soaking



**IDROREPELLENTE**  
WATER REPELLENT

**Possono verificarsi variazioni di tonalità tra diversi lotti.**  
Please note that variations in shades can occur between different batches.

**RIFLESSI®**  
DESIGNED AND MADE IN ITALY

**RIFLESSI s.r.l.**  
Contrada Cucullo Z.I  
66026 Ortona  
Chieti Italy

www.riflessi.it